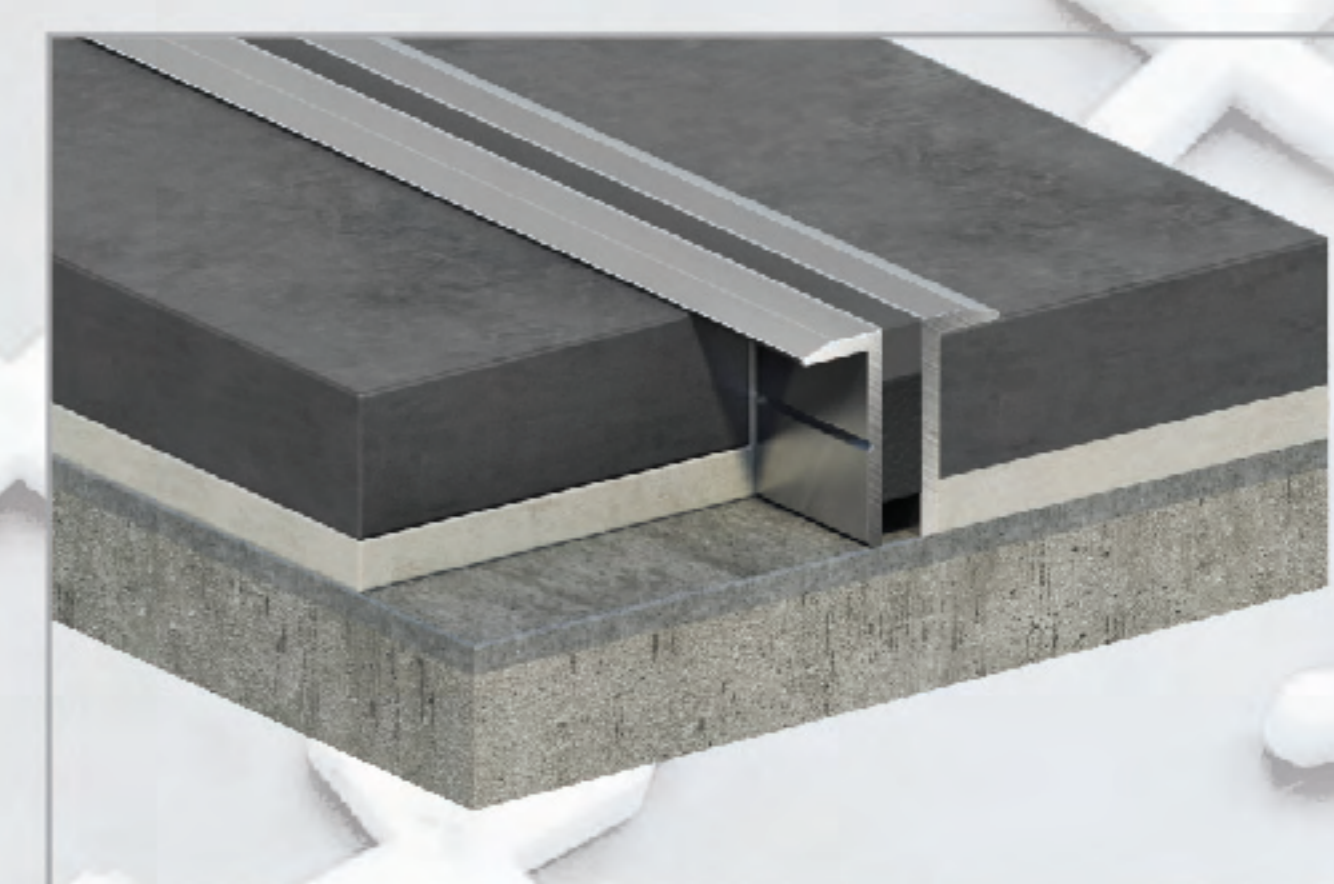
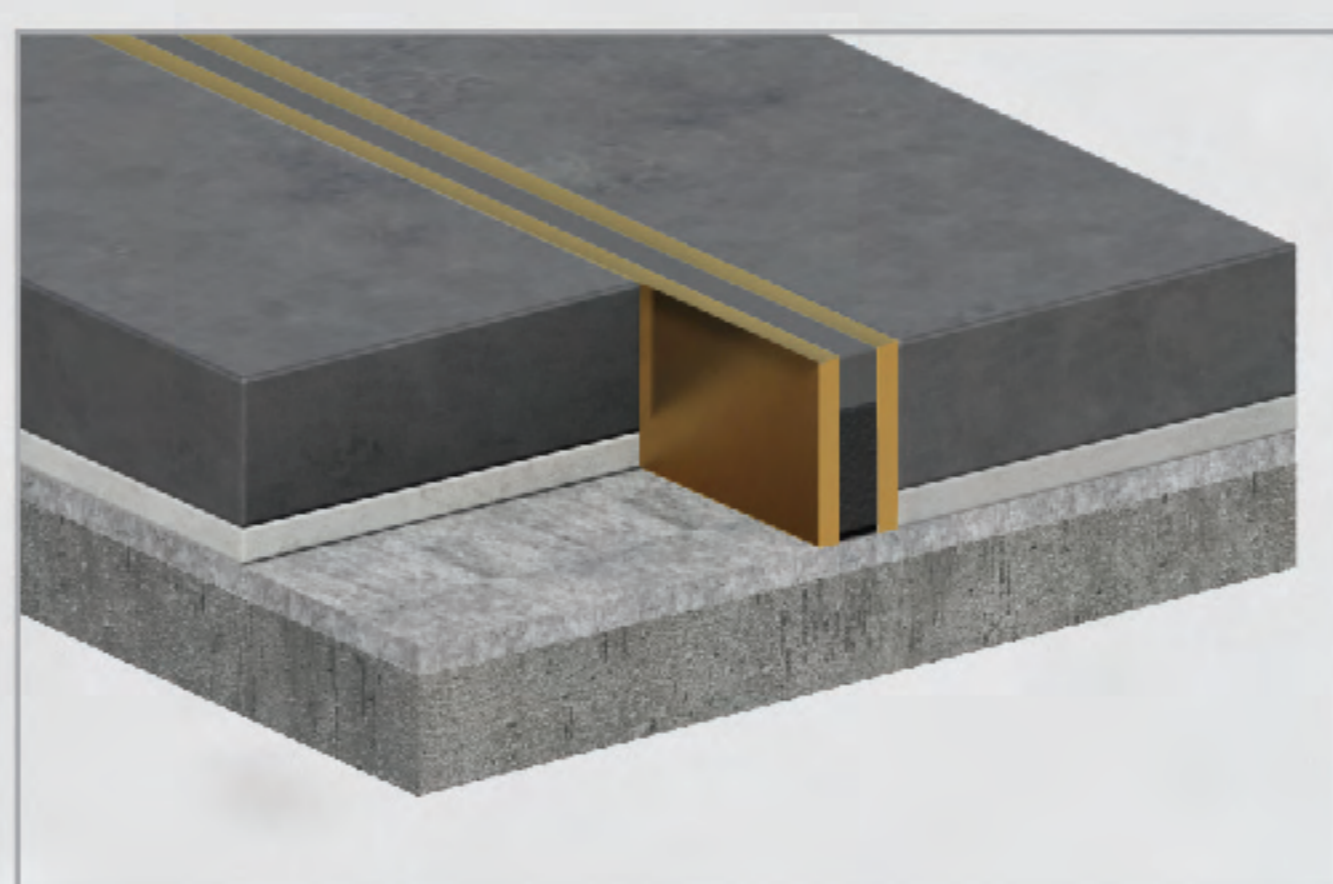
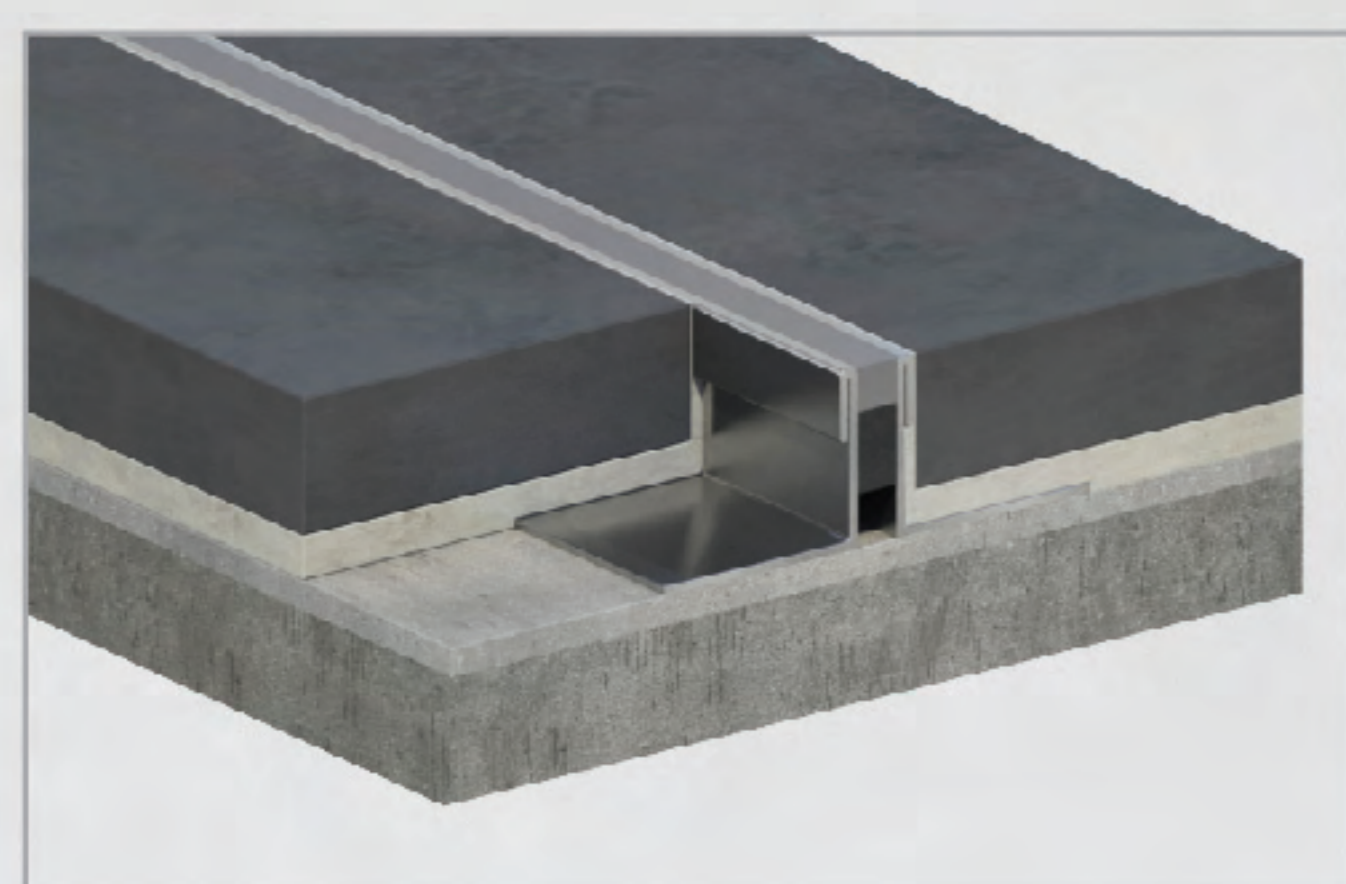
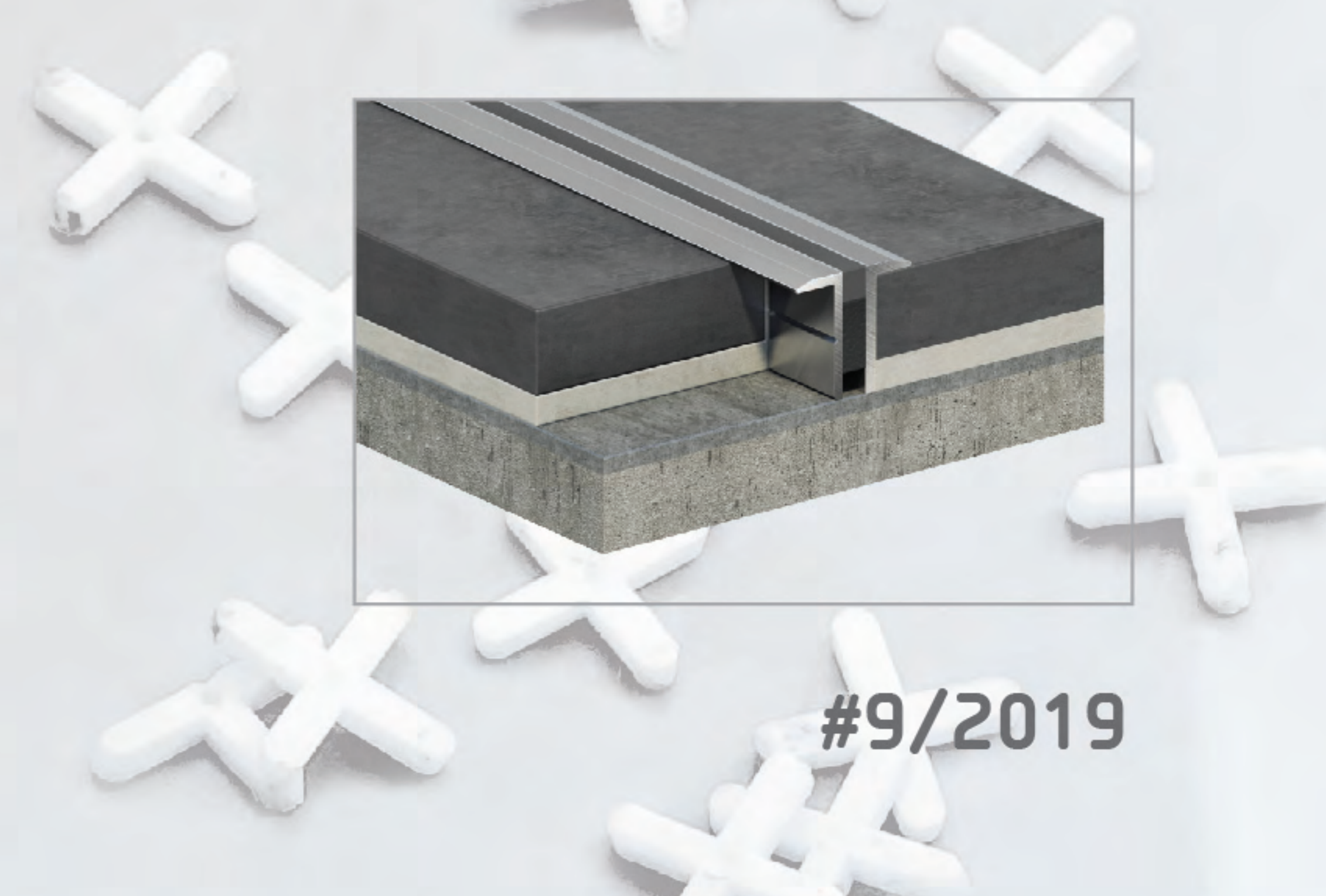




**ACP HELLAS**

**αρμοκάλυπτρα κατασκευαστικών αρμών**  
**control joints**



# αρμοκάθυπτρα κατασκευαστικών αρμών / control joints

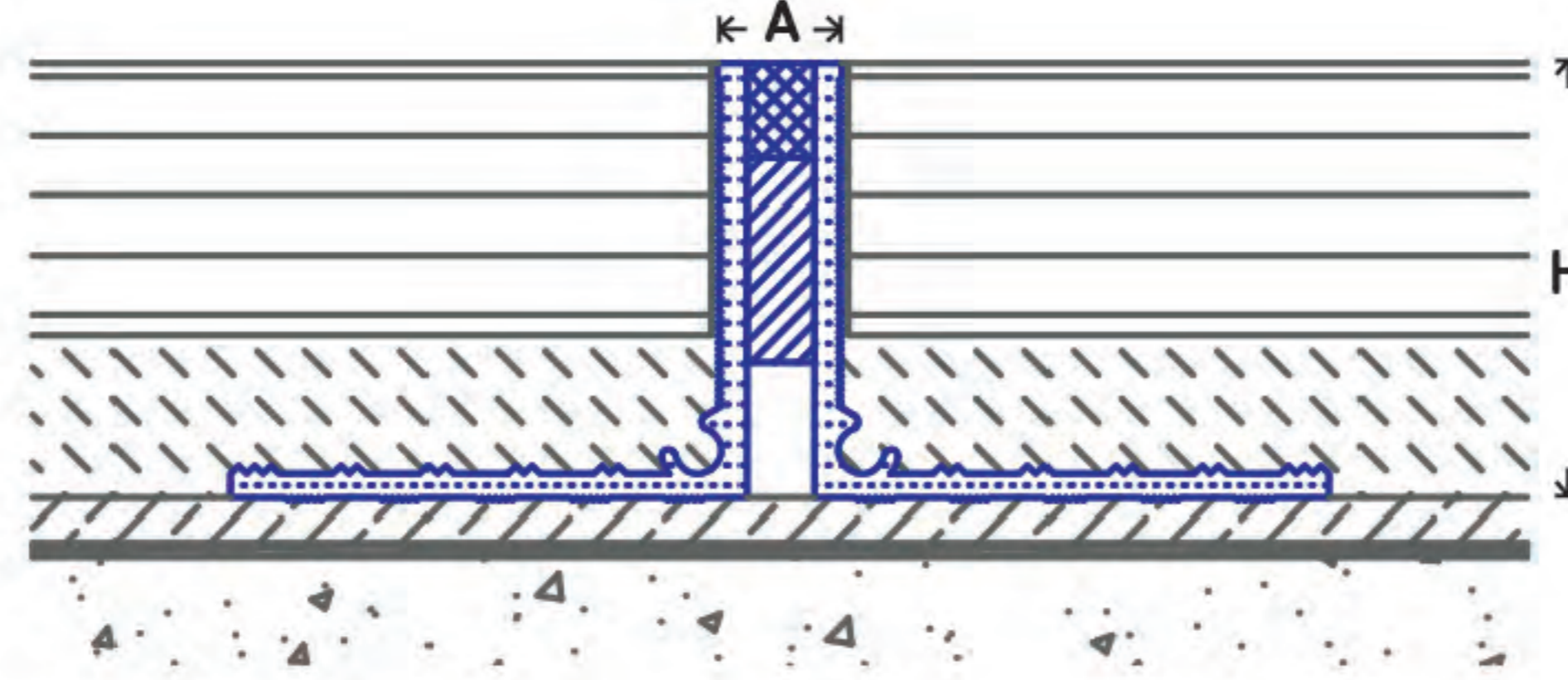
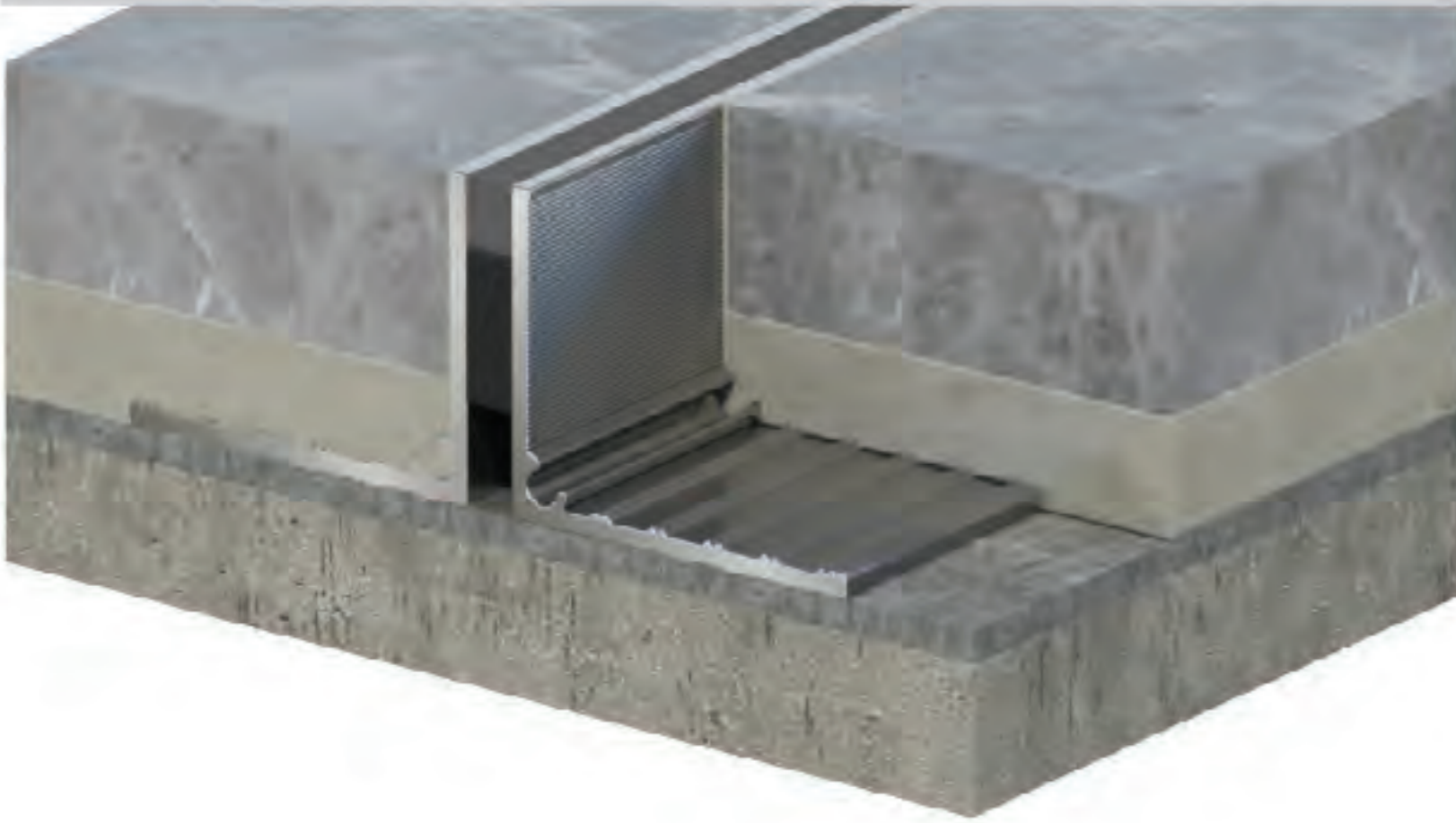
**Χρήση:** Δάπεδα κυκλοφορίας πεζών και κυκλοφορίας οχημάτων. Τοποθέτηση πριν ή μετά τη δαπεδόστρωση. Κατάλληλο για όλα τα υλικά δαπεδόστρωσης (πλακάκια, πέτρα, μάρμαρο, γρανίτης κλπ). **Γενικά:** Οι αποστάσεις των κατασκευαστικών αρμών εξαρτώνται από το υλικό της δαπεδόστρωσης και τις συνθήκες του κτιρίου. Η πιο συχνή διάσταση κάναβου είναι 16-24μ<sup>2</sup>, αλλά συνίσταται η συνεννόηση με τον παραγωγό των πλακιδίων.

**Use:** Control joints for installation on completed or non-completed floors. Suitable for all kinds of tiles, natural or resin-agglomerated (ceramic tiles, stone, marble, granite etc.).

**Generally:** Movement joint frequency and spacing depend on tile material and performance conditions. The standard and most common bay size is 36sq.m though it is recommended that the tile manufacturer should be asked for more information.

-> Προϊόντα με διαφορετικό εμφανές πλάτος 'Α' διαθέσιμα κατόπιν ζήτησης / Products with visible width 'A' other than those indicated below available upon request <-

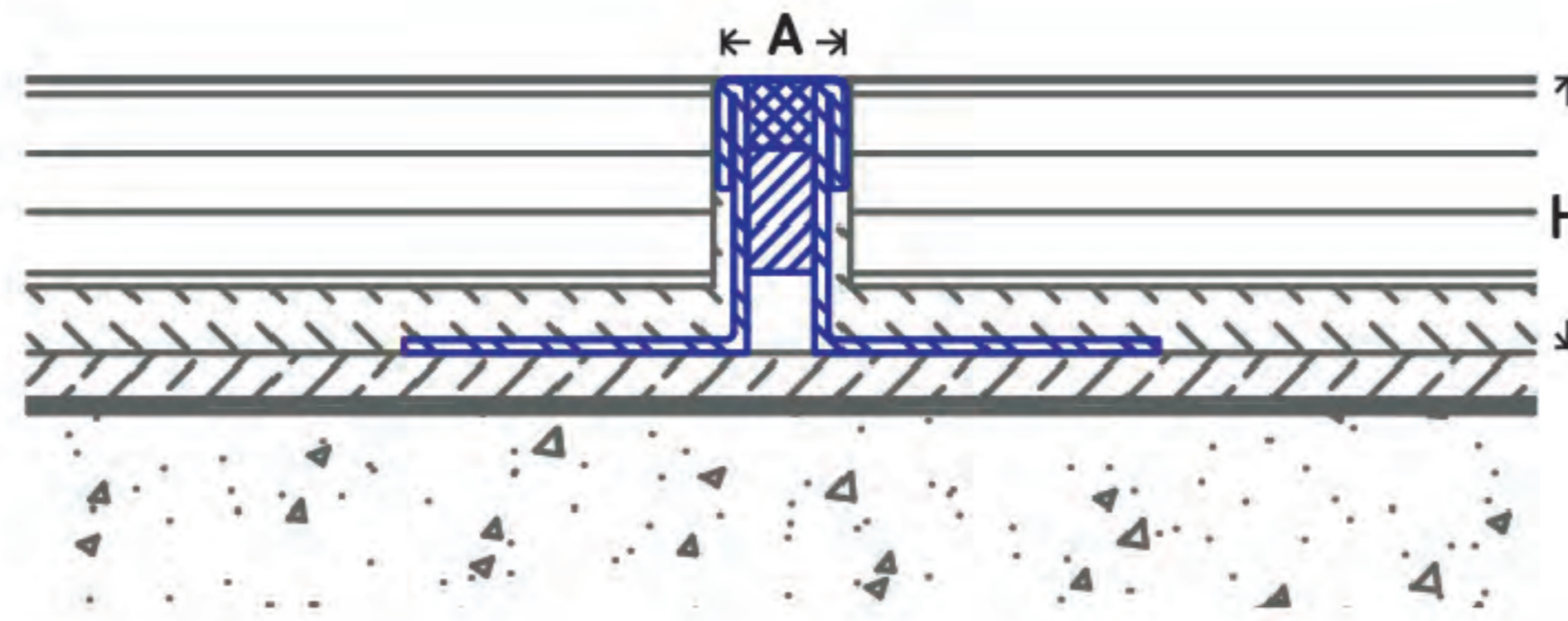
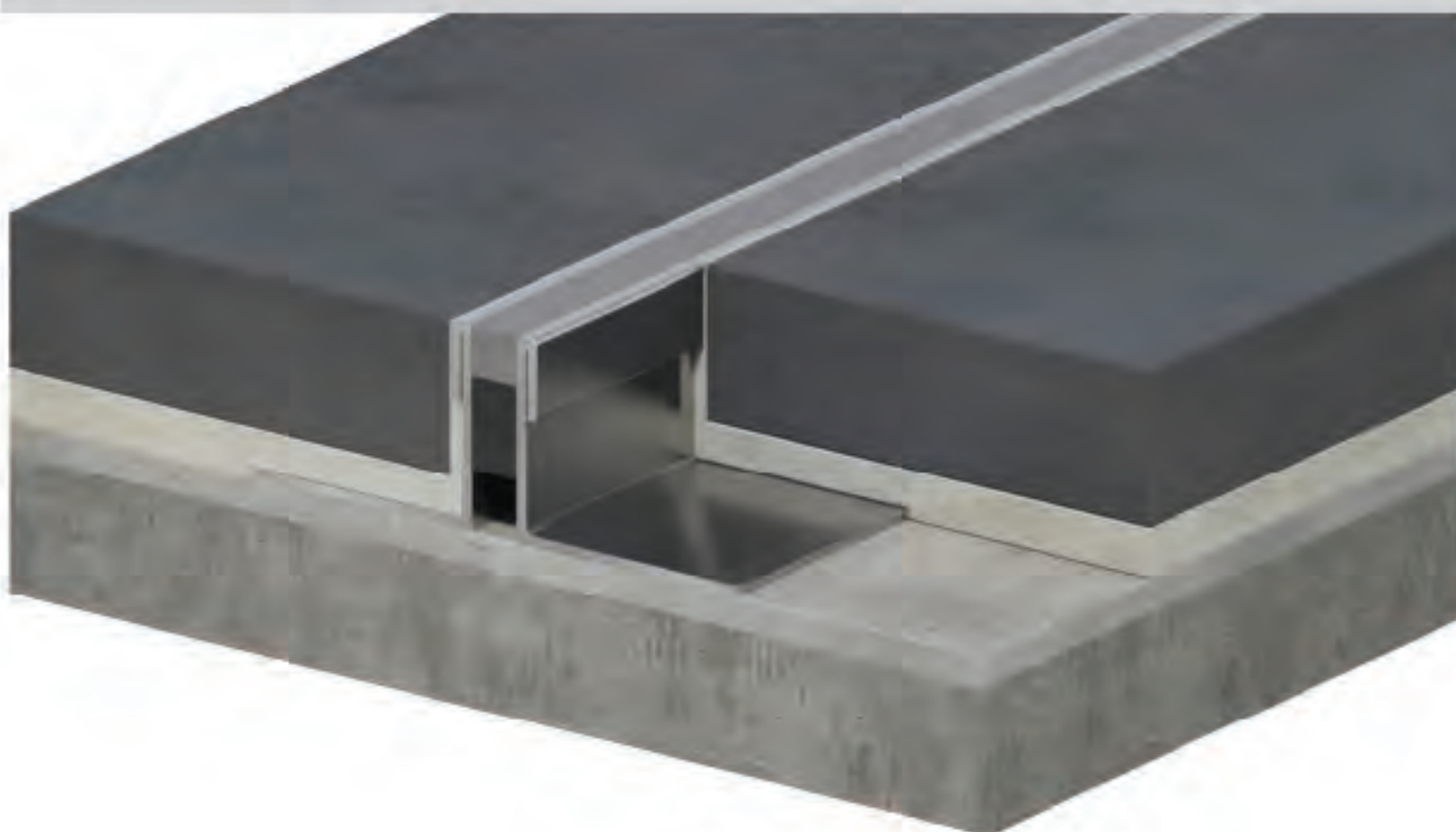
## FCT-AL



**Υλικό:** Αλουμίνιο και ελαστική μαστίχα\*  
**Material:** Aluminium and mastic sealant\*

Τύπος Type	"A"	"H"	Μετατόπιση Movement
FCT-AL 14	9-10	14	6 [-4+2]
FCT-AL 32	9-10	32	6 [-4+2]
FCT-AL 42	9-10	42	6 [-4+2]

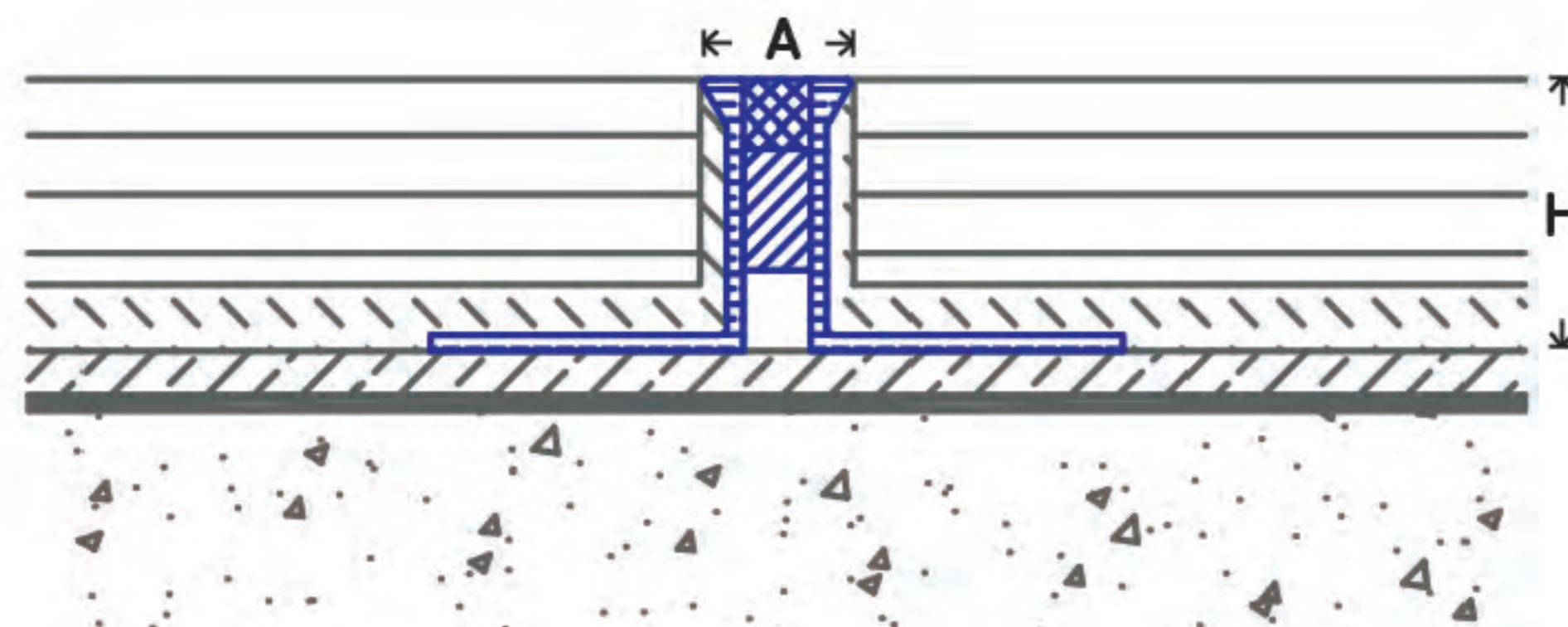
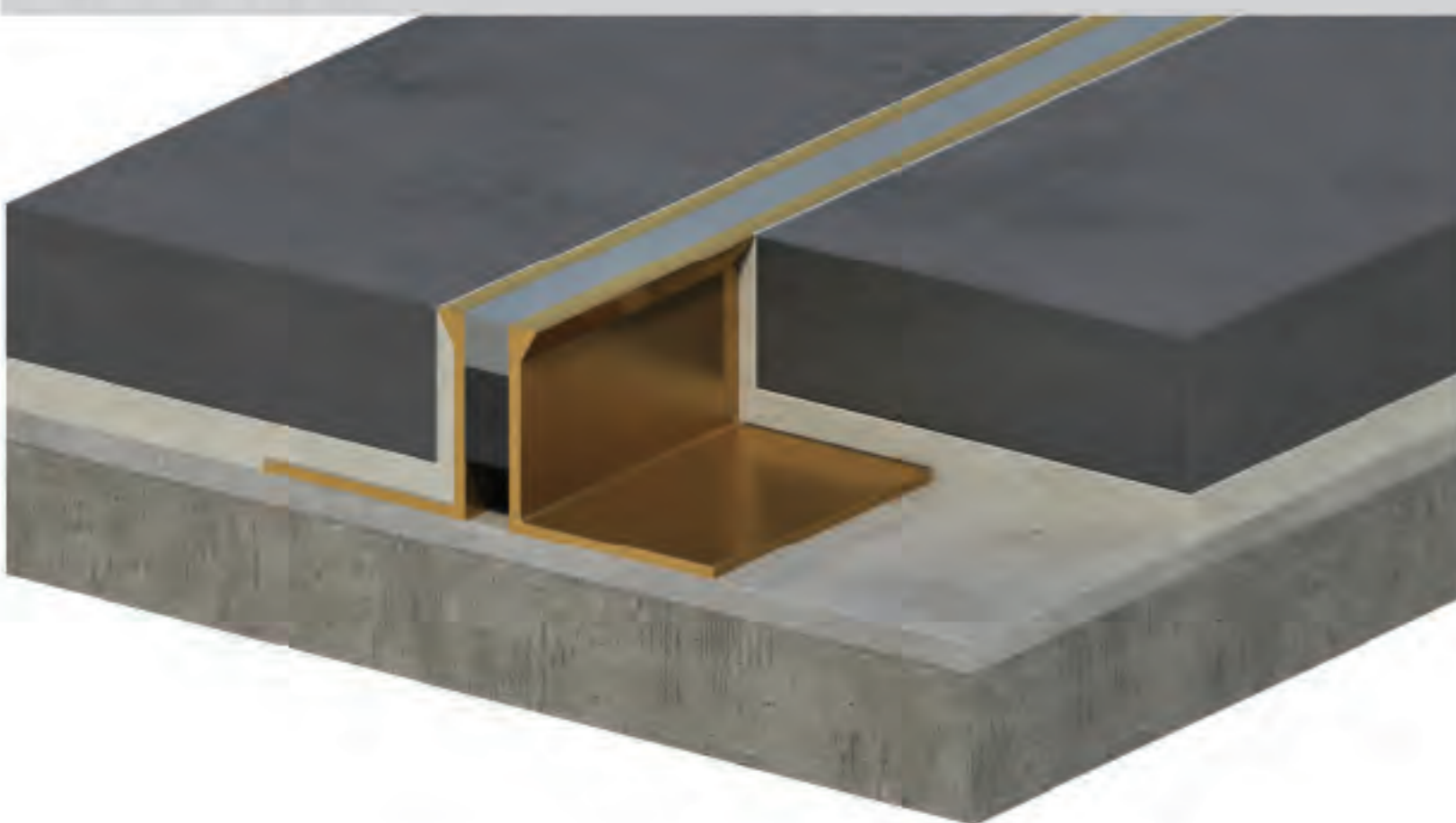
## FCT-IN



**Υλικό:** Ανοξείδωτος χάλυβας AISI 304 και ελαστική μαστίχα\*  
**Material:** Stainless steel AISI 304 and mastic sealant\*

Τύπος Type	"A"	"H"	Μετατόπιση Movement
FCT-IN 10	9-10	10	6 [-4+2]
FCT-IN 12	9-10	12	6 [-4+2]
FCT-IN 15	9-10	15	6 [-4+2]
FCT-IN 20	9-10	20	6 [-4+2]

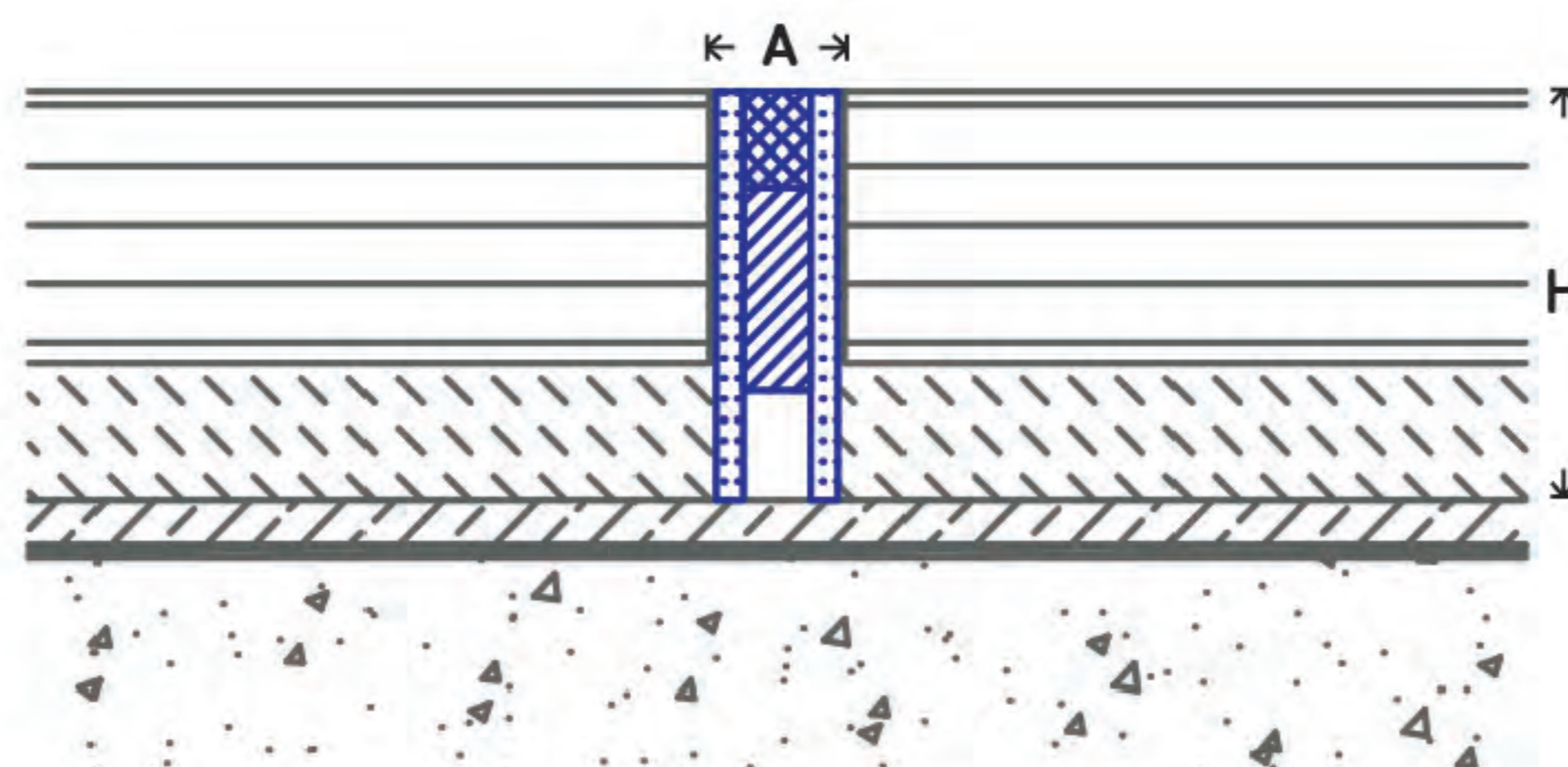
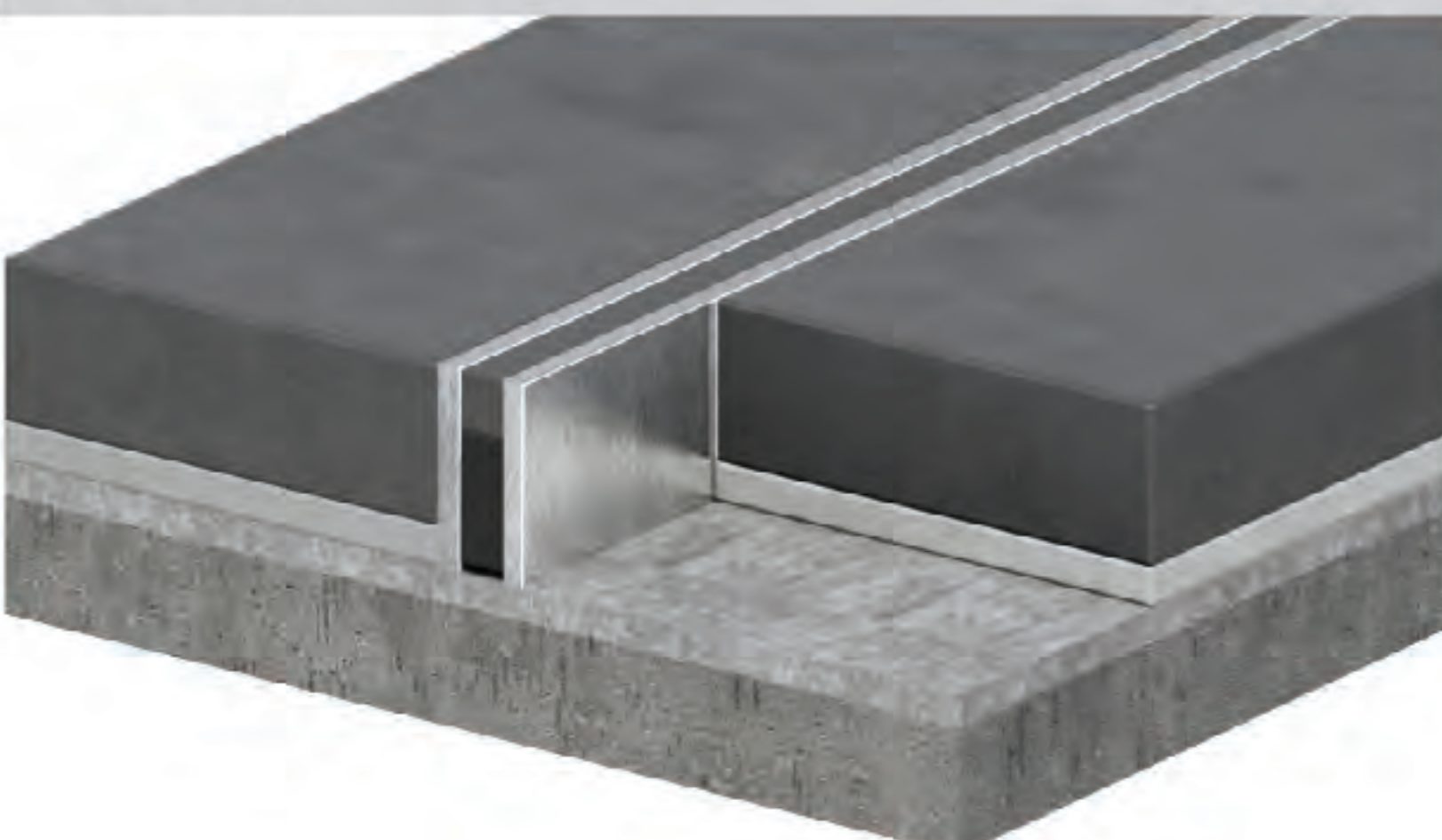
## FCT-BR



**Υλικό:** Ορείχαλκος OT63 και ελαστική μαστίχα\*  
**Material:** Brass OT63 and mastic sealant\*

Τύπος Type	"A"	"H"	Μετατόπιση Movement
FCT-BR 10	12-14	10	6 [-4+2]
FCT-BR 15	12-14	15	6 [-4+2]
FCT-BR 20	12-14	20	6 [-4+2]
FCT-BR 25	12-14	25	6 [-4+2]

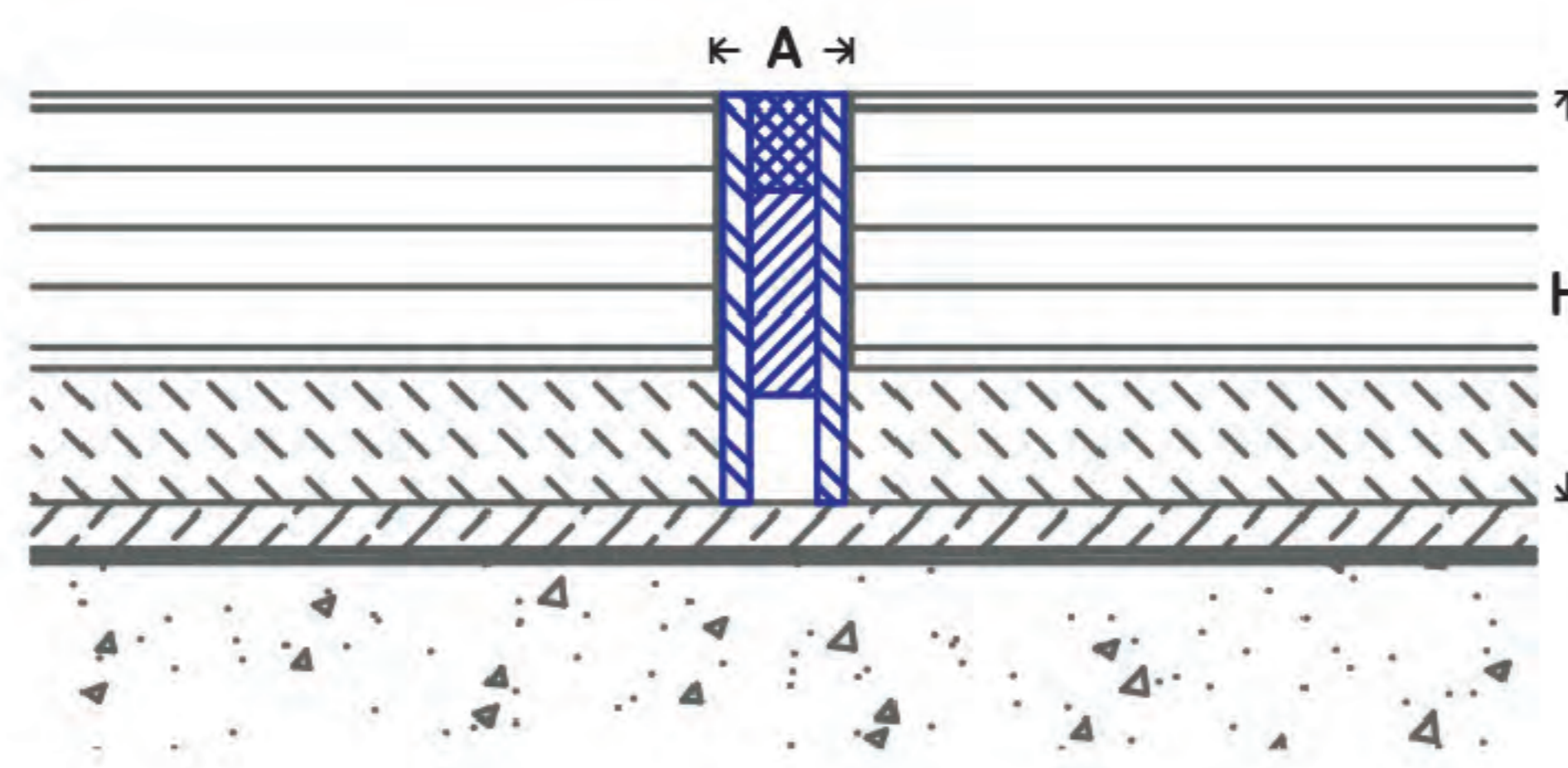
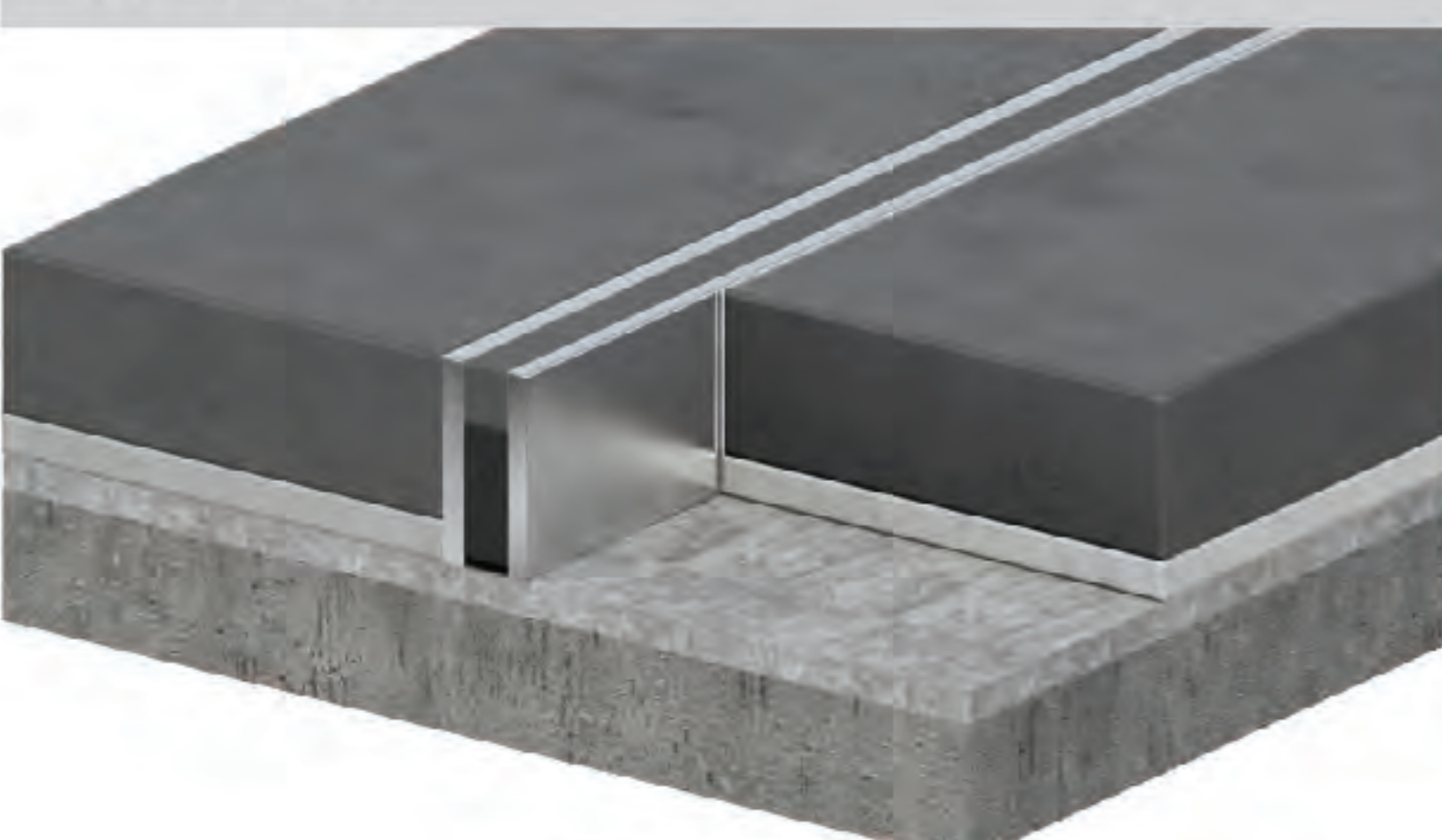
## 2FCT-AL



**Υλικό:** Αλουμίνιο και ελαστική μαστίχα\*  
**Material:** Aluminium and mastic sealant\*

Τύπος Type	"A"	"H"	Μετατόπιση Movement
2FCT-AL 10	9-10	10	6 [-4+2]
2FCT-AL 15	9-10	15	6 [-4+2]
2FCT-AL 20	9-10	20	6 [-4+2]
2FCT-AL 30	9-10	30	6 [-4+2]
2FCT-AL 40	9-10	40	6 [-4+2]

## 2FCT-IN



**Υλικό:** Ανοξείδωτος χάλυβας AISI 304 και ελαστική μαστίχα\*  
**Material:** Stainless steel AISI 304 and mastic sealant\*

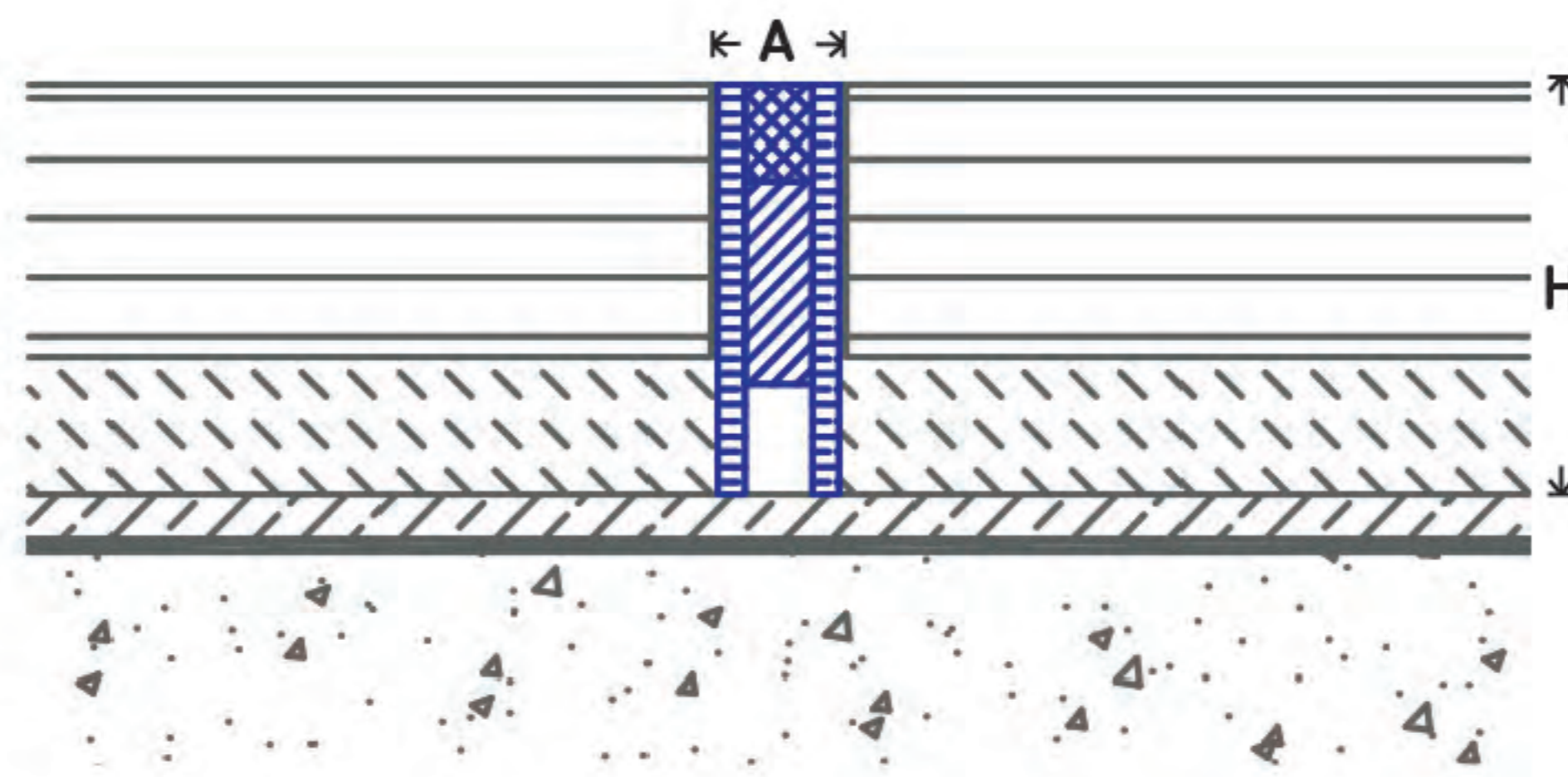
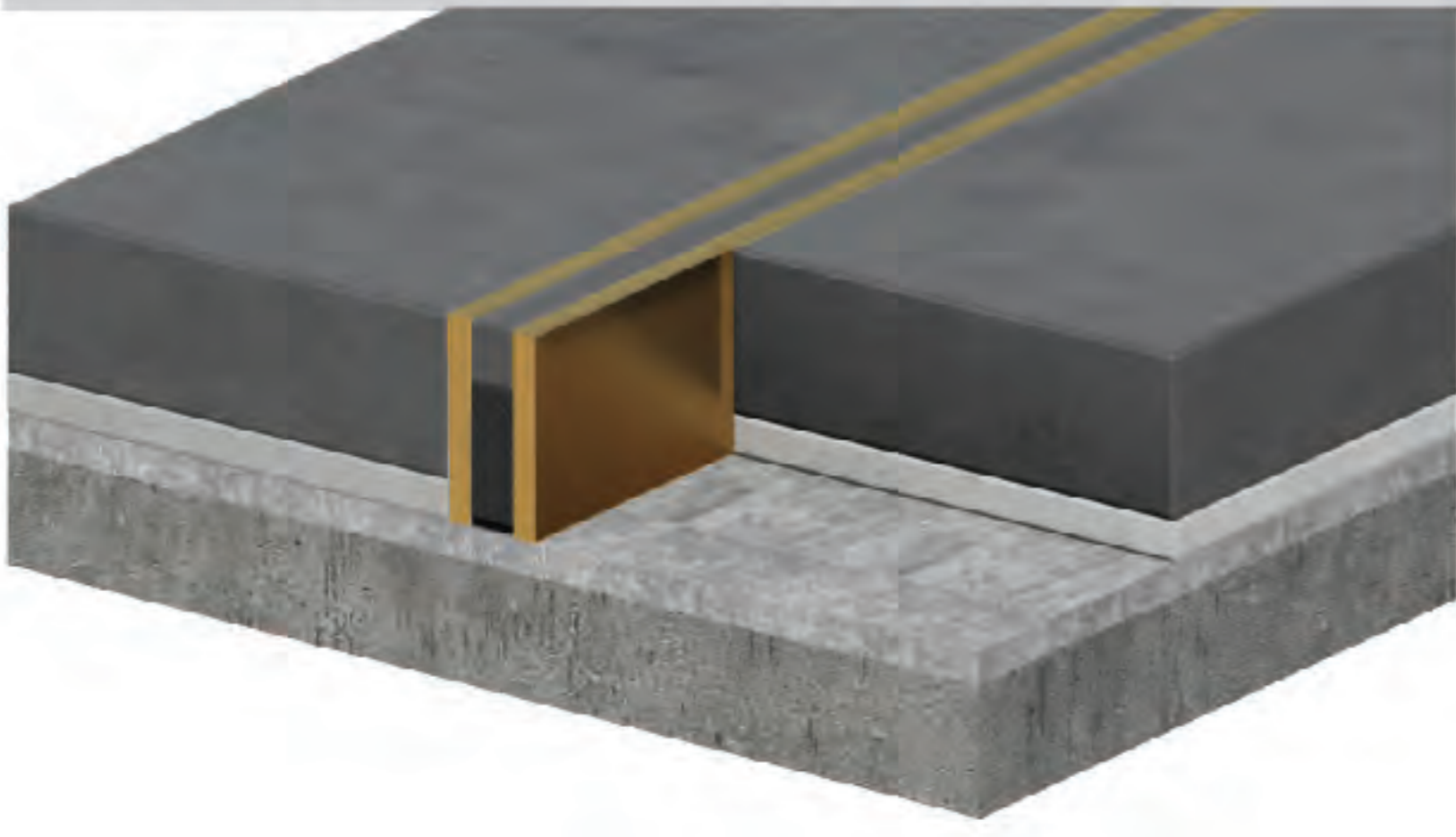
Τύπος Type	"A"	"H"	Μετατόπιση Movement
2FCT-IN 20	9-10	20	6 [-4+2]

\* Ελαστική μαστίχα ενός συστατικού

\* High-elasticity one-component mastic sealant

# αρμοκάθυπτρα κατασκευαστικών αρμών / control joints

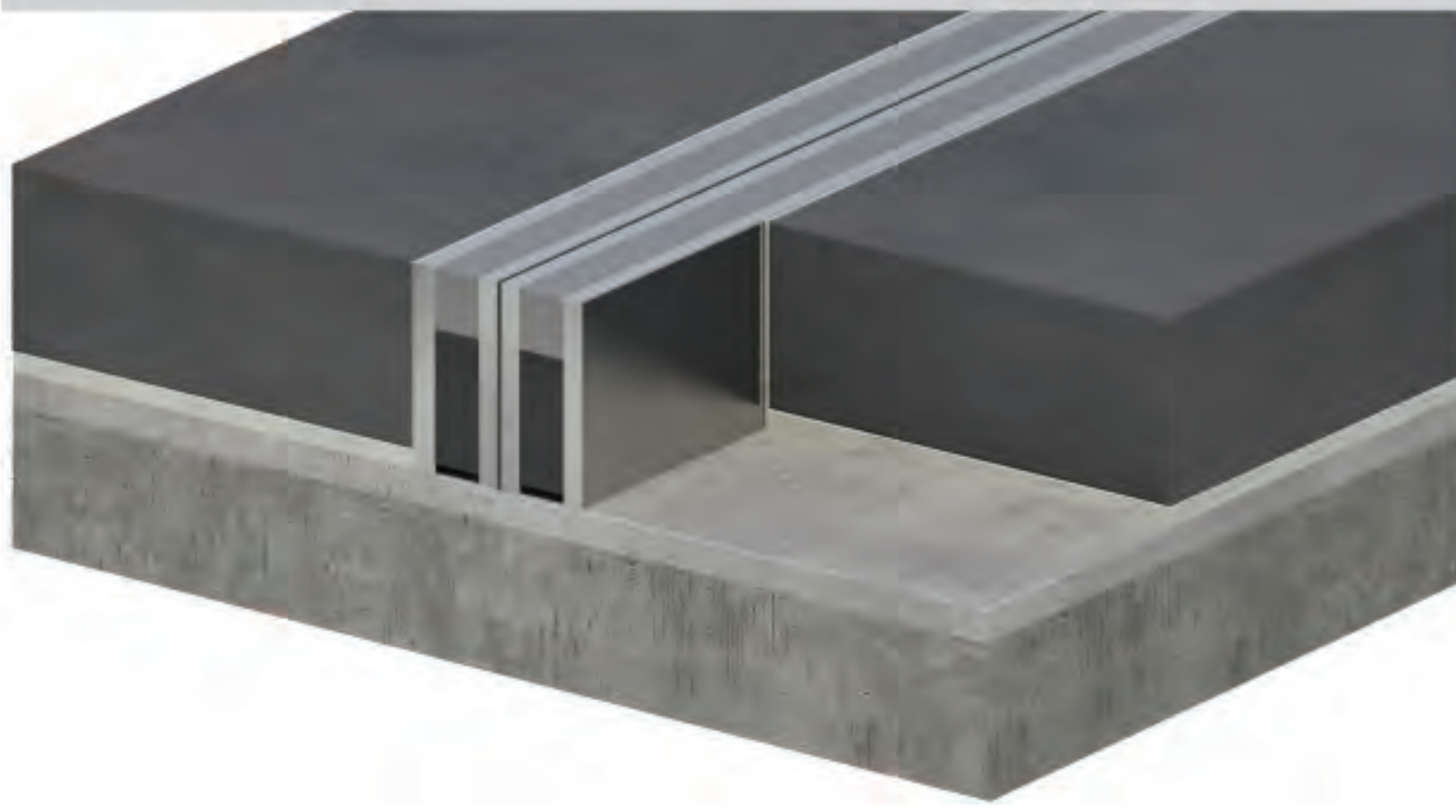
## 2FCT-BR



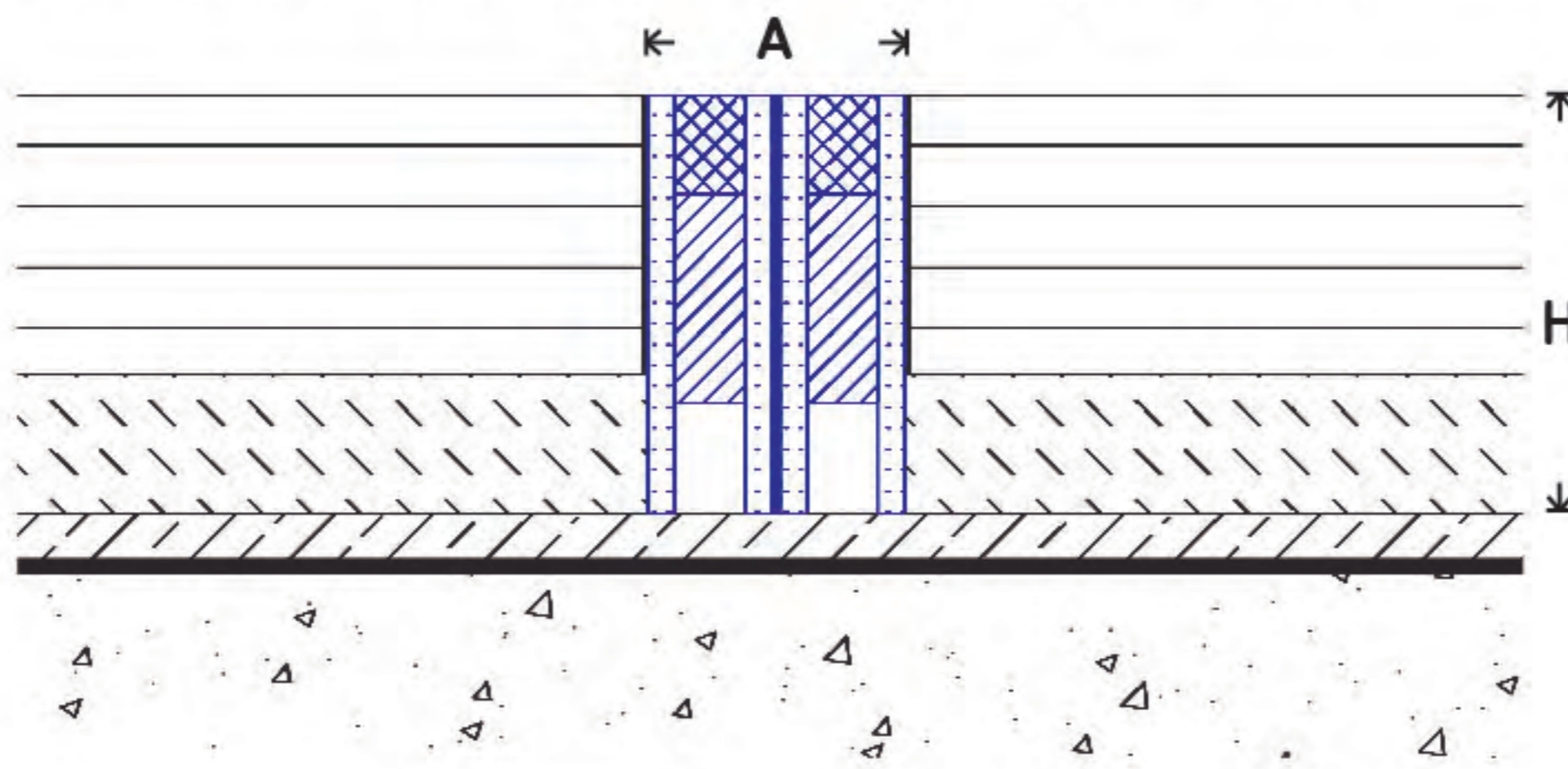
**Υλικό:** Ορείχαλκος OT63 και ελαστική μαστίχα\*  
**Material:** Brass OT63 and mastic sealant\*

Τύπος Type	"A"	"H"	Μετατόπιση Movement
2FCT-BR 10	9-10	10	6 [-4+2]
2FCT-BR 15	9-10	15	6 [-4+2]
2FCT-BR 20	9-10	20	6 [-4+2]
2FCT-BR 25	9-10	25	6 [-4+2]
2FCT-BR 30	9-10	30	6 [-4+2]

## D.FCT-AL



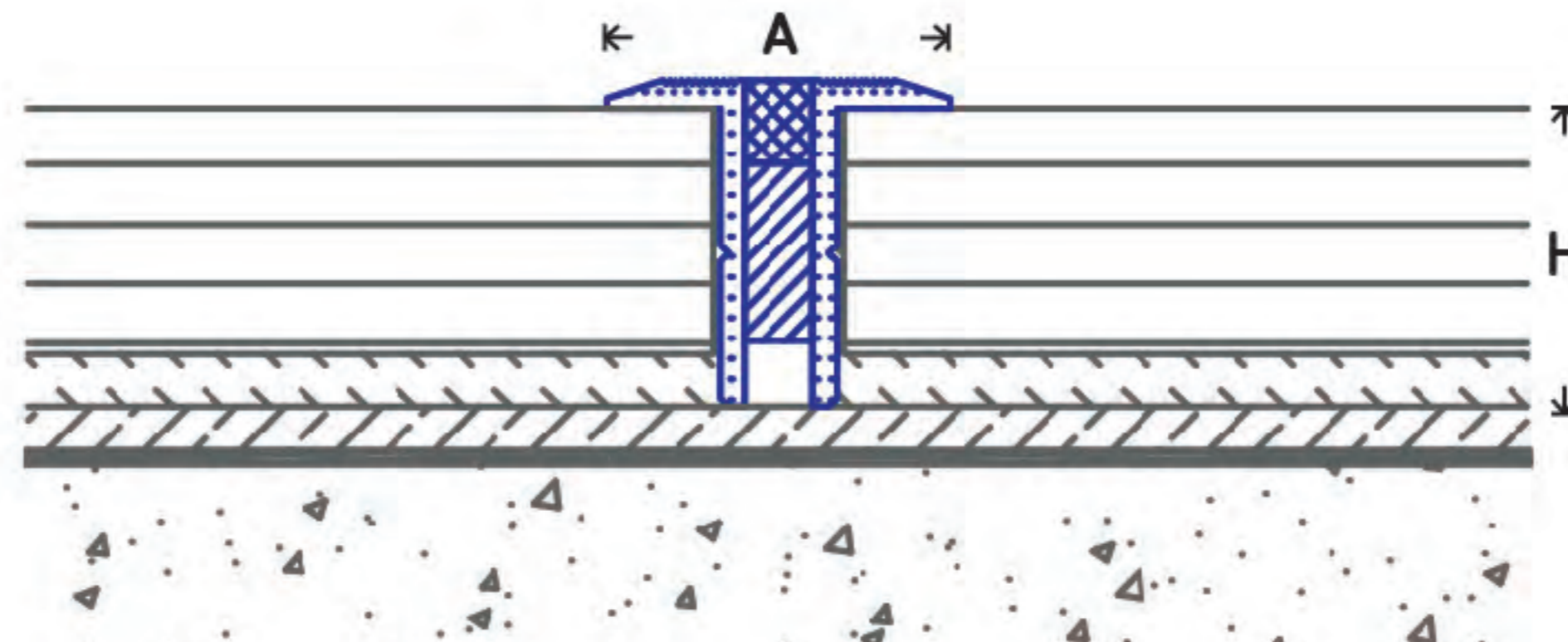
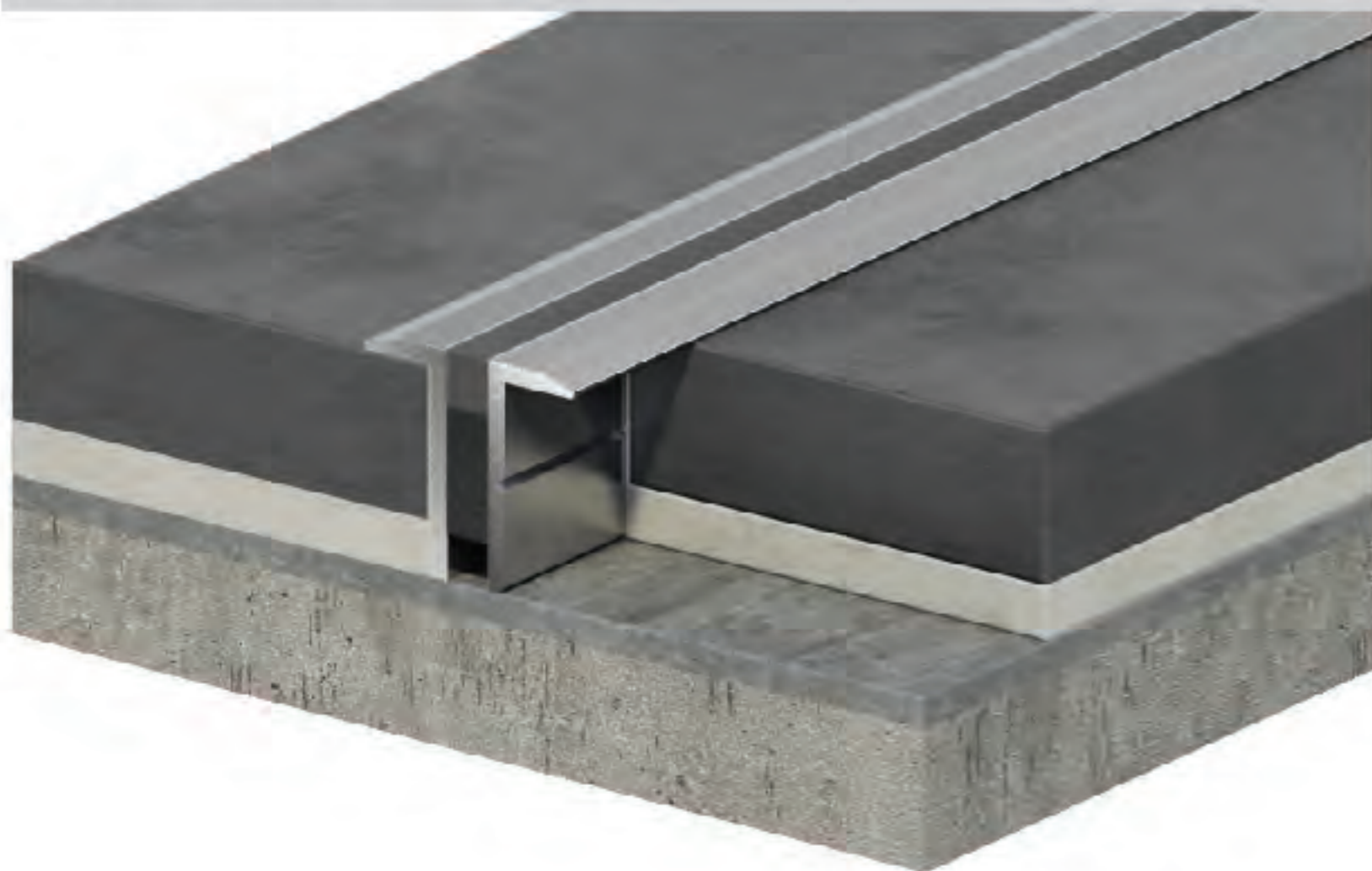
(Διαθέσιμο και με ανοξείδωτο χάλυβα ή ορείχαλκο σε συγκεκριμένα πλάτη.)  
 (Also available in stainless steel or brass in specific widths)



**Υλικό:** Αλουμίνιο και ελαστική μαστίχα\*  
**Material:** Aluminium and mastic sealant\*

Τύπος Type	"A"	"H"	Μετατόπιση Movement
D.FCT-AL 10	20	10	12 [-8+4]
D.FCT-AL 15	20	15	12 [-8+4]
D.FCT-AL 20	20	20	12 [-8+4]
D.FCT-AL 25	20	30	12 [-8+4]
D.FCT-AL 30	20	40	12 [-8+4]

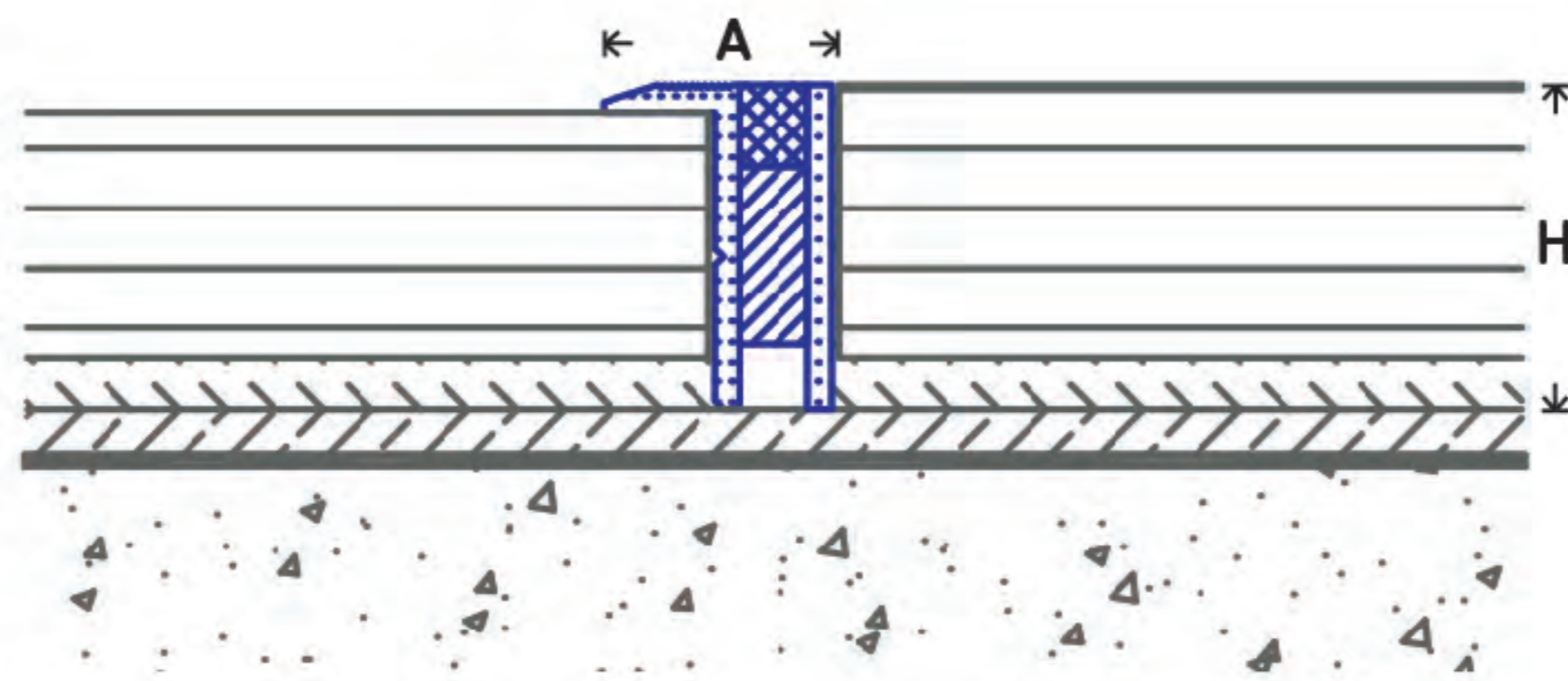
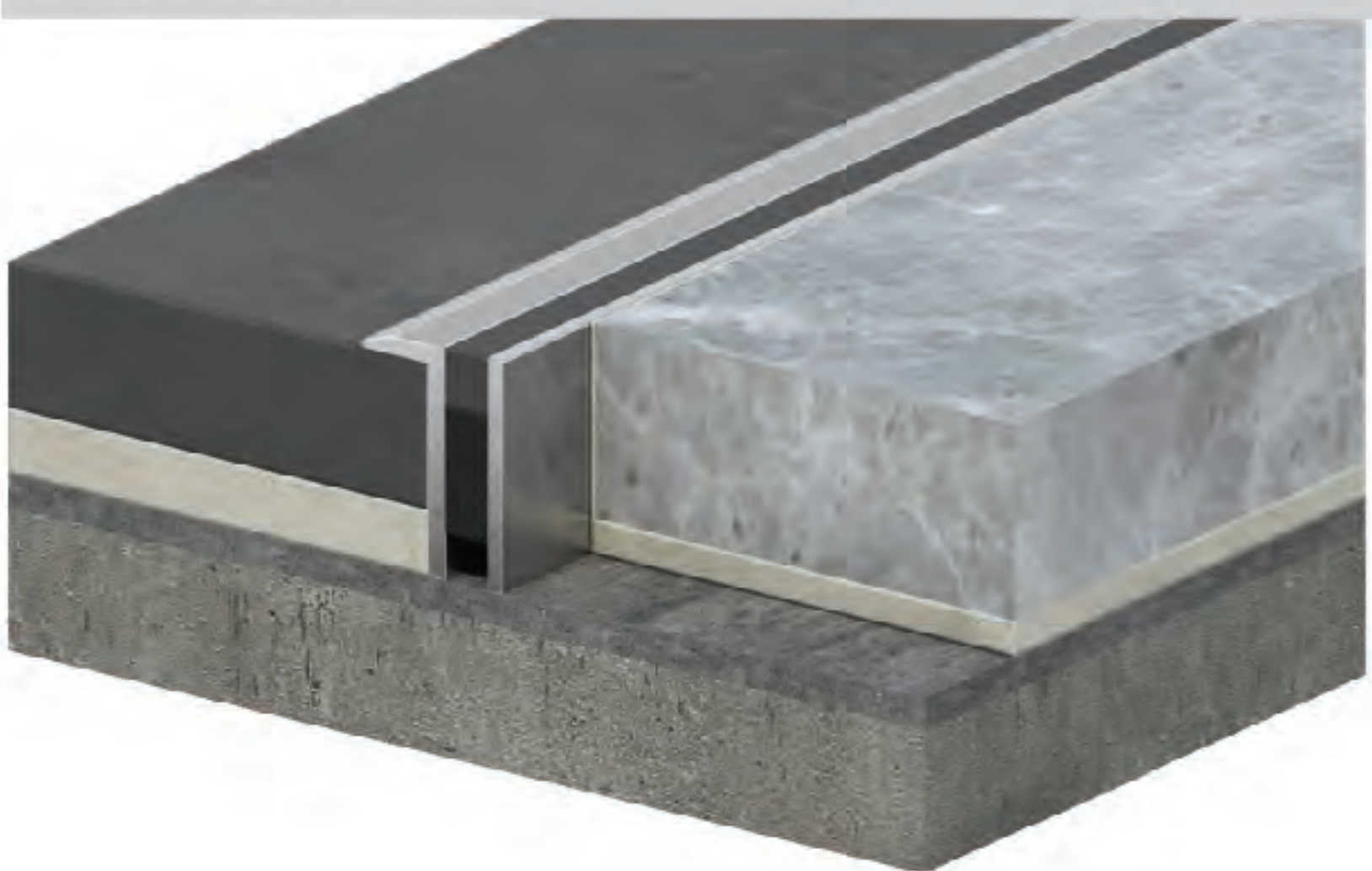
## 3FCT-AL



**Υλικό:** Αλουμίνιο και ελαστική μαστίχα\*  
**Material:** Aluminium and mastic sealant\*

Τύπος Type	"A"	"H"	Μετατόπιση Movement
3FCT-AL 11	25	11	6 [-4+2]
3FCT-AL 22	25	22	6 [-4+2]
3FCT-AL 33	25	33	6 [-4+2]
3FCT-AL 38	25	38	6 [-4+2]

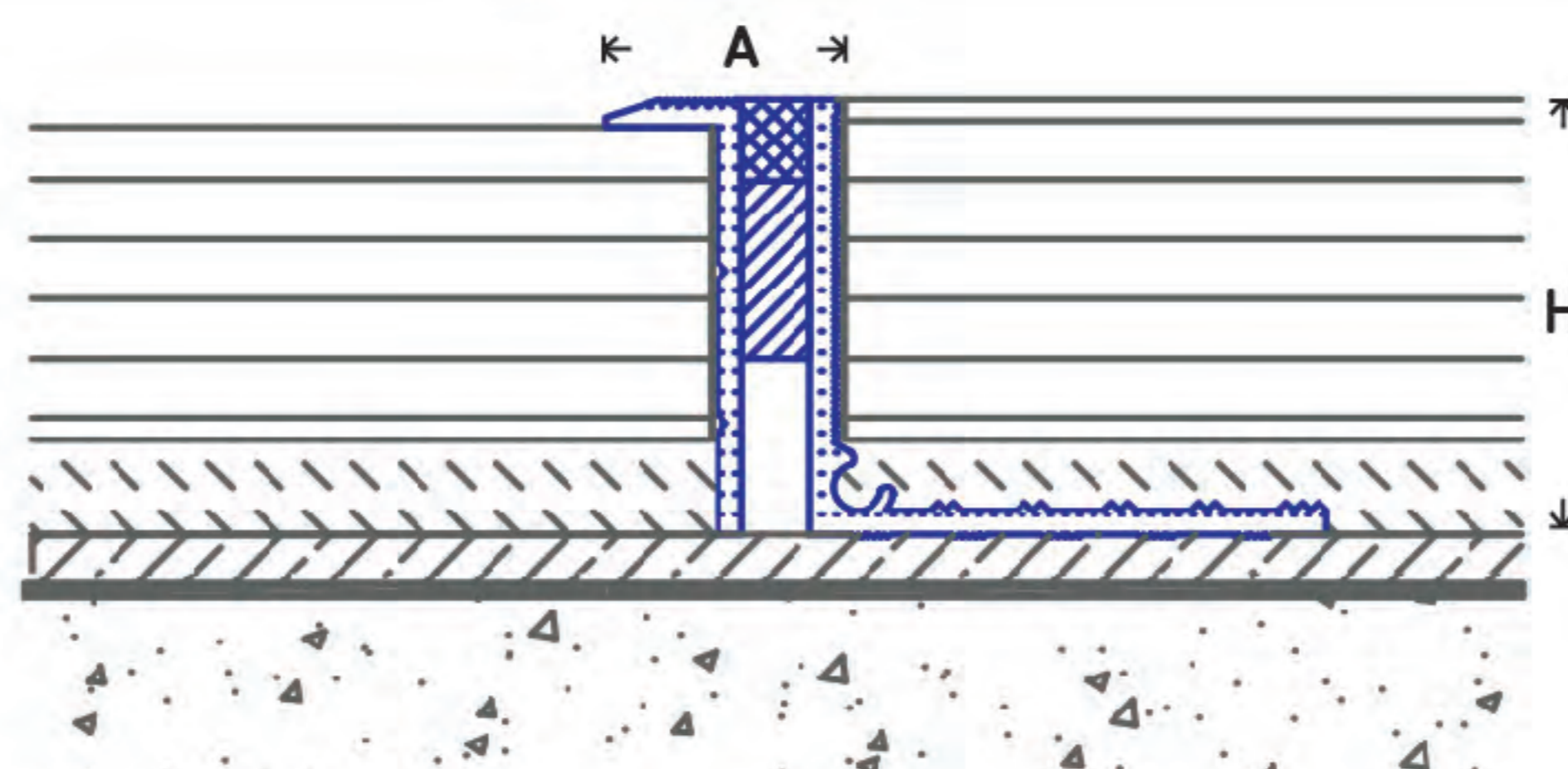
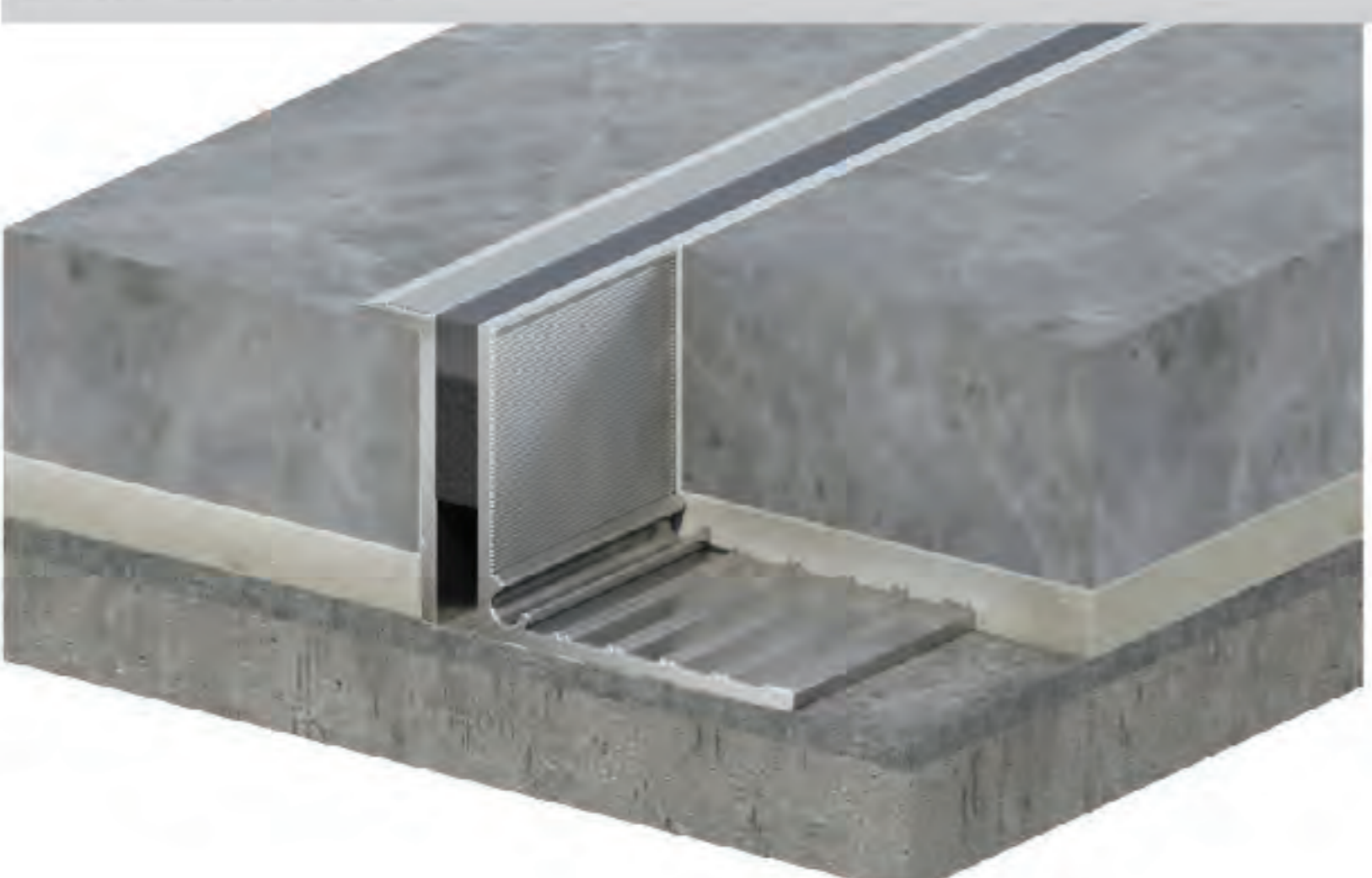
## 4FCT-AL



**Υλικό:** Αλουμίνιο και ελαστική μαστίχα\*  
**Material:** Aluminium and mastic sealant\*

Τύπος Type	"A"	"H"	Μετατόπιση Movement
4FCT-AL 10	17	10	6 [-4+2]
4FCT-AL 15	17	15	6 [-4+2]
4FCT-AL 20	17	20	6 [-4+2]
4FCT-AL 30	17	30	6 [-4+2]
4FCT-AL 40	17	40	6 [-4+2]

## 4FCT-ALa



**Υλικό:** Αλουμίνιο και ελαστική μαστίχα\*  
**Material:** Aluminium and mastic sealant\*

Τύπος Type	"A"	"H"	Μετατόπιση Movement
4FCT-ALa 14	22	14	6 [-4+2]
4FCT-ALa 32	22	32	6 [-4+2]
4FCT-ALa 42	22	42	6 [-4+2]

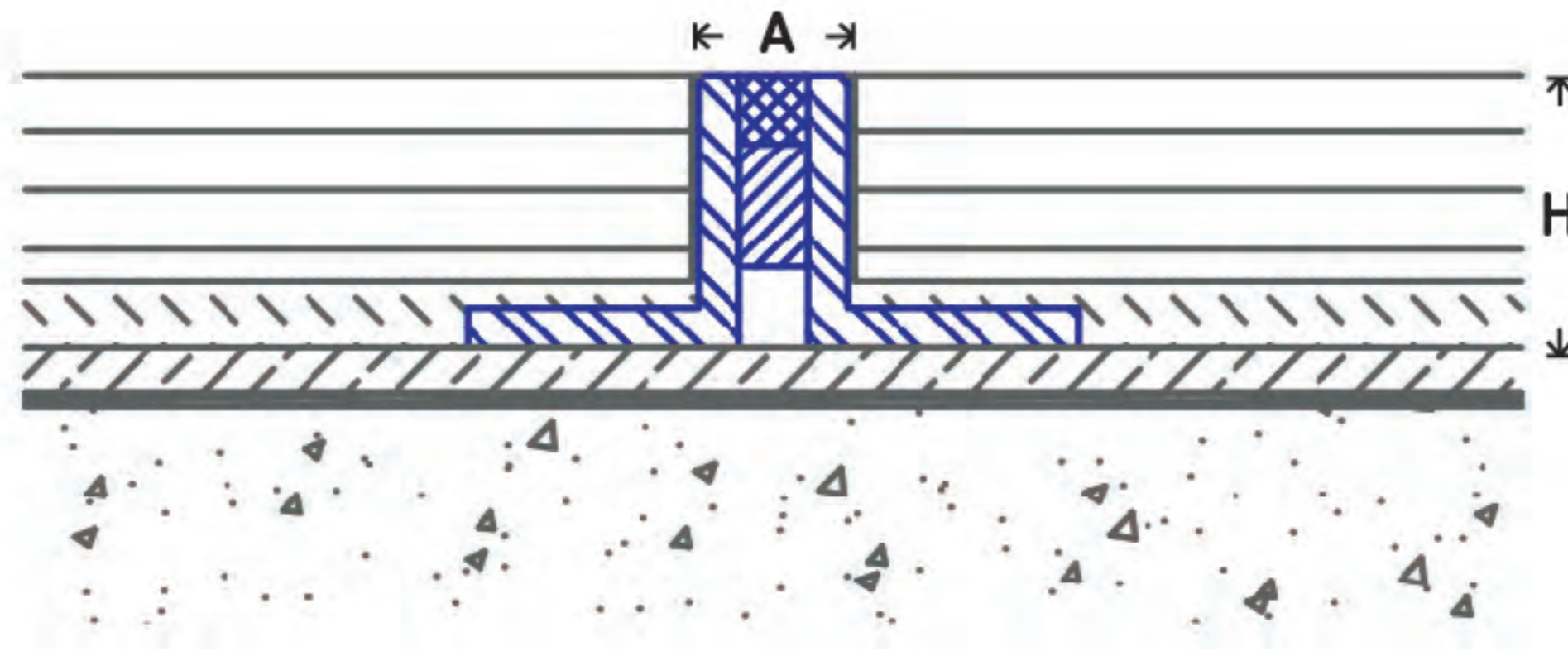
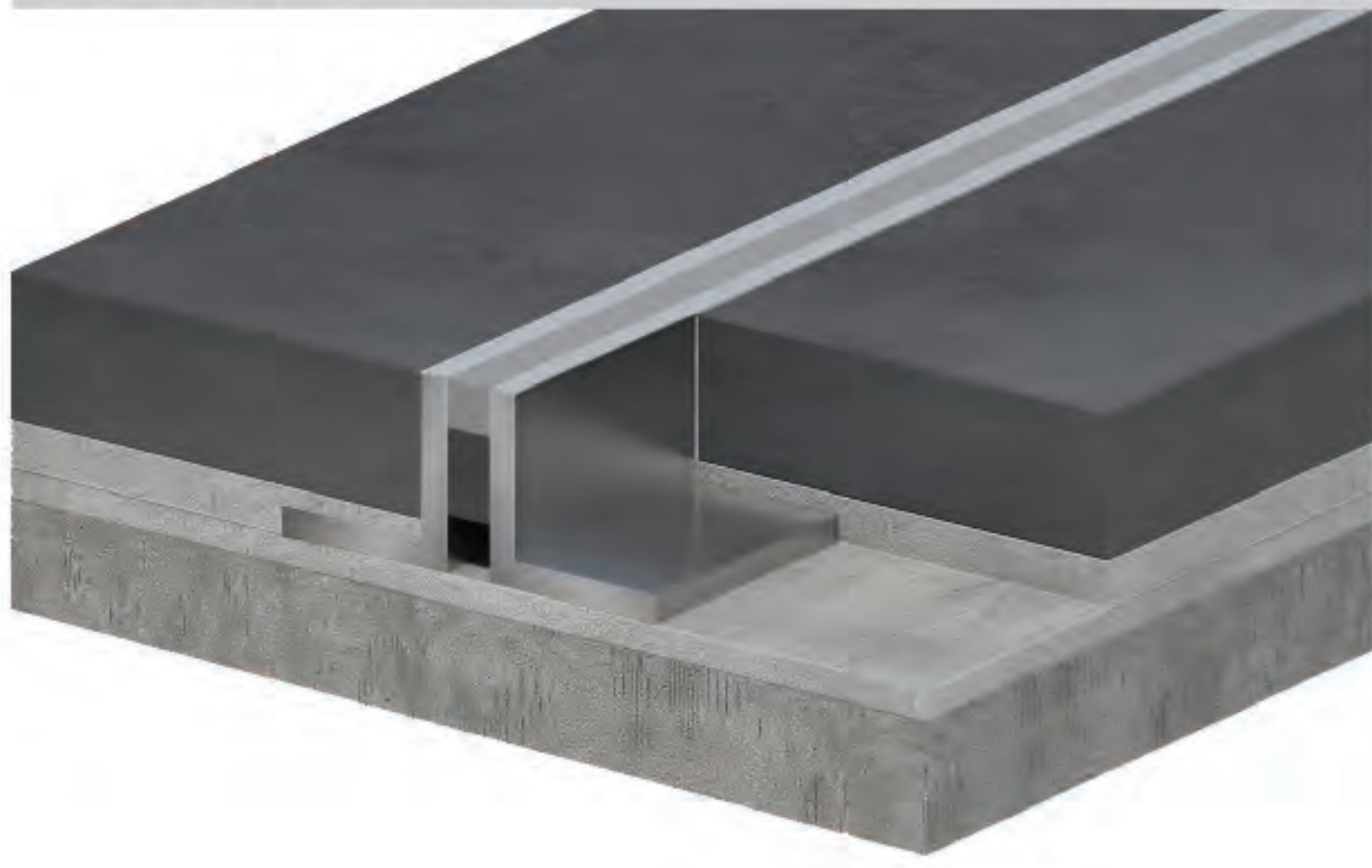
Ανοχές ±1-1,5χλστ  
 Dimension tolerance ±1-1,5mm

**Διαστάσεις σε χλστ**  
**Dimensions in mm**

\* Ελαστική μαστίχα ενός συστατικού  
 \* High-elasticity one-component mastic sealant

# αρμοκάλυπτρα κατασκευαστικών αρμών / control joints

## FCT-IN-EHD Βαριάς κυκλοφορίας / Heavy duty

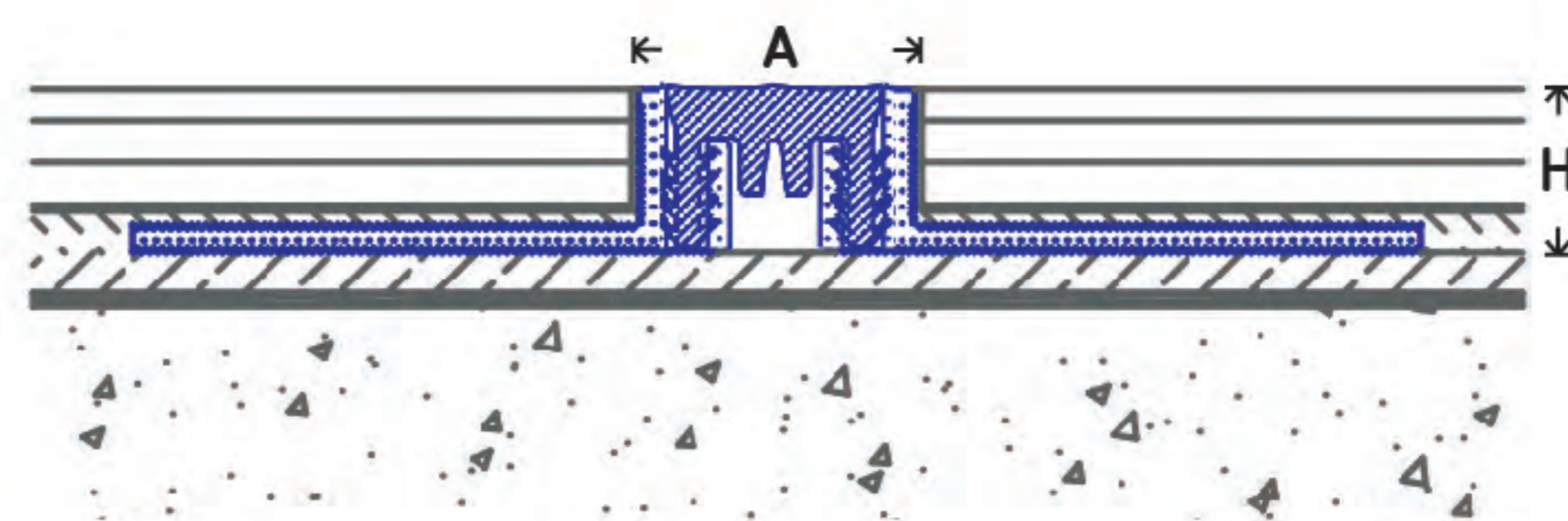
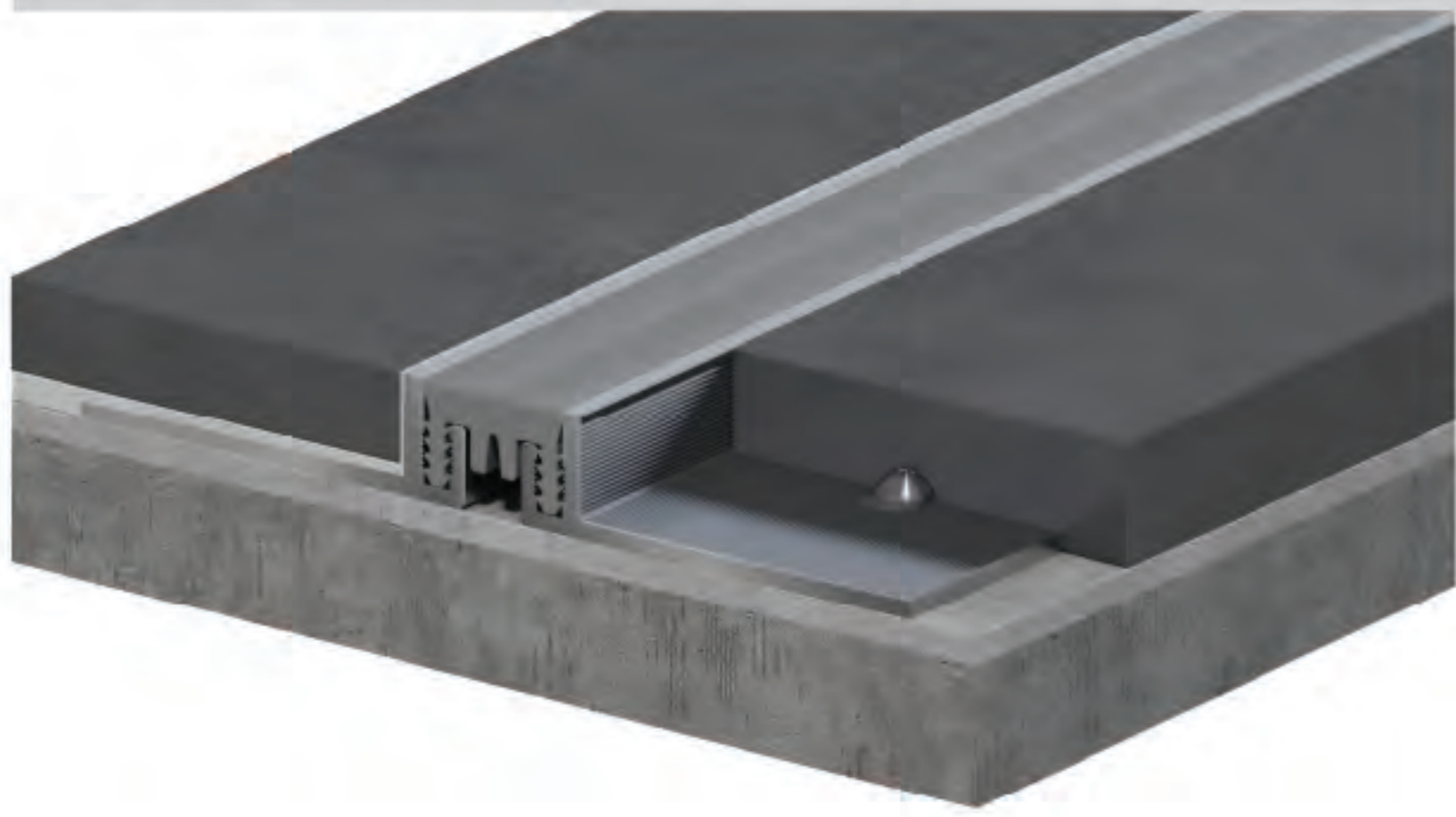


Υλικό: Ανοξείδωτη γωνία AISI 304 και ελαστική μαστίχα\*  
Material: St. steel AISI 304 angle and mastic sealant\*

Τύπος Type	"A"	Γωνία Angle	Μετατόπιση Movement
FCT-IN-HD 20	12	25 x 25	6 [-4+2]
FCT-IN-HD 30	12	30 x 30	6 [-4+2]
FCT-IN-HD 40	14	40 x 40	6 [-4+2]

\* Ελαστική μαστίχα ενός συστατικού  
\* High-elasticity one-component mastic sealant

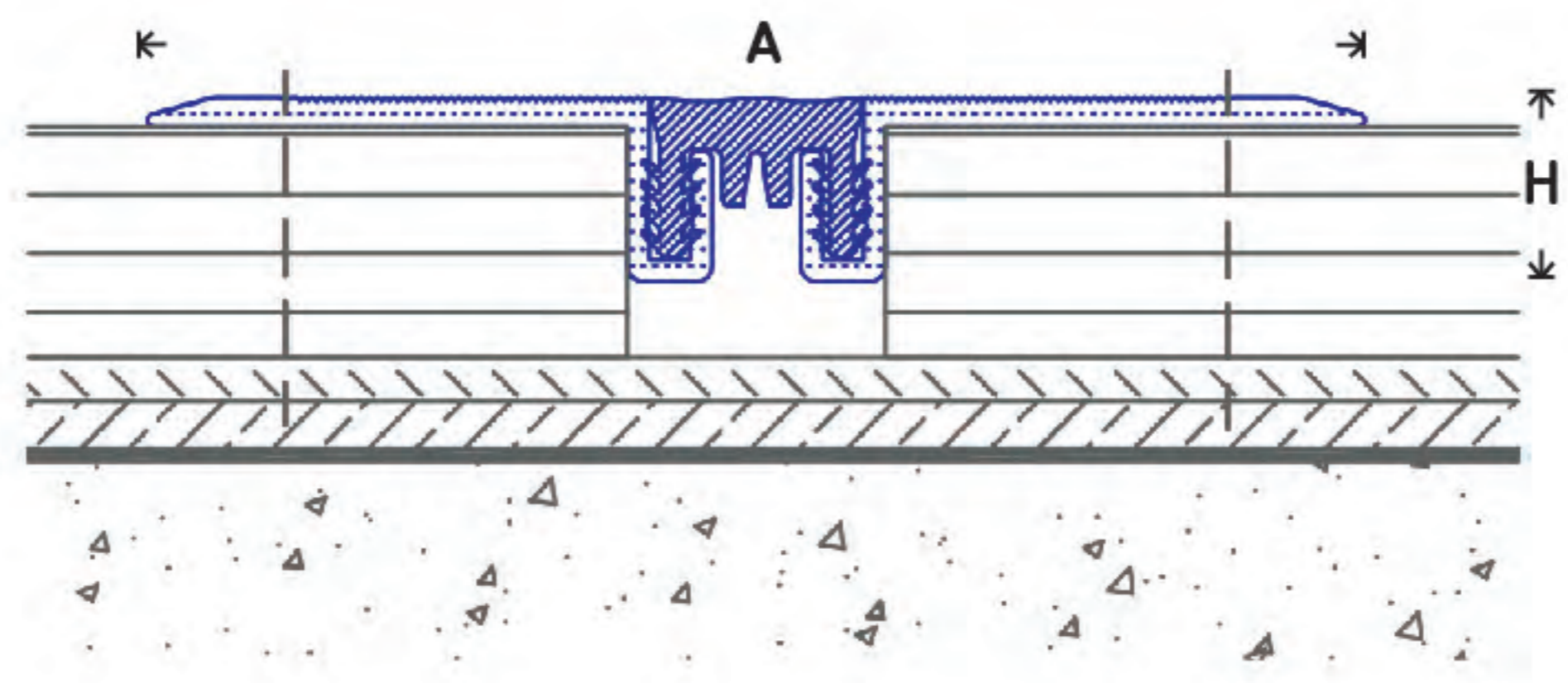
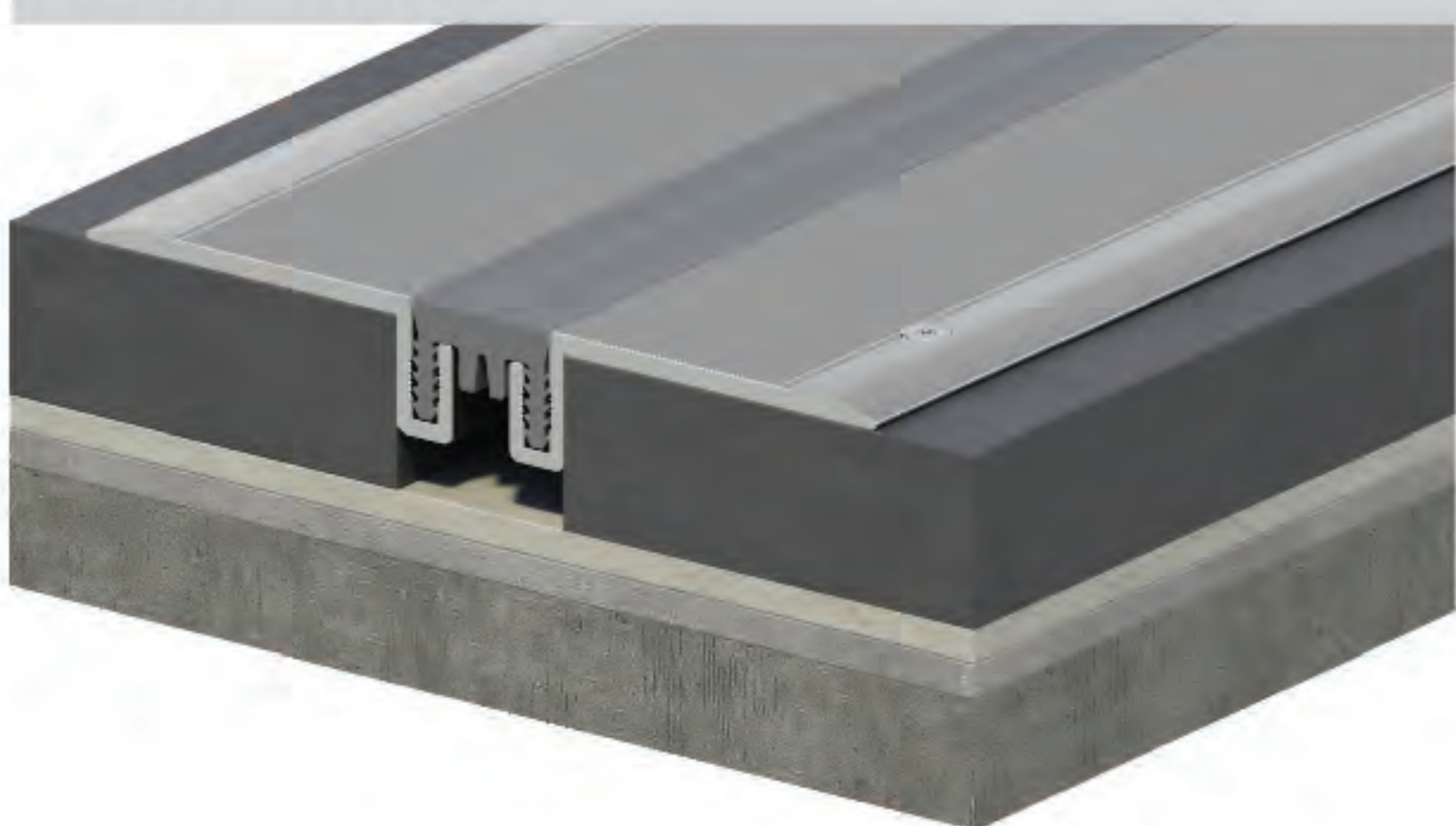
## 3F-AM 20



Υλικό: Αλουμίνιο και PVC ή Santoprene  
Material: Aluminium and PVC or Santoprene

Τύπος Type	"A"	"H"	Μετατόπιση Movement
3F-AM 20/h:12	20	12	12 [-6+6]
3F-AM 20/h:17	20	17	12 [-6+6]
3F-AM 20/h:31	20	31	12 [-6+6]

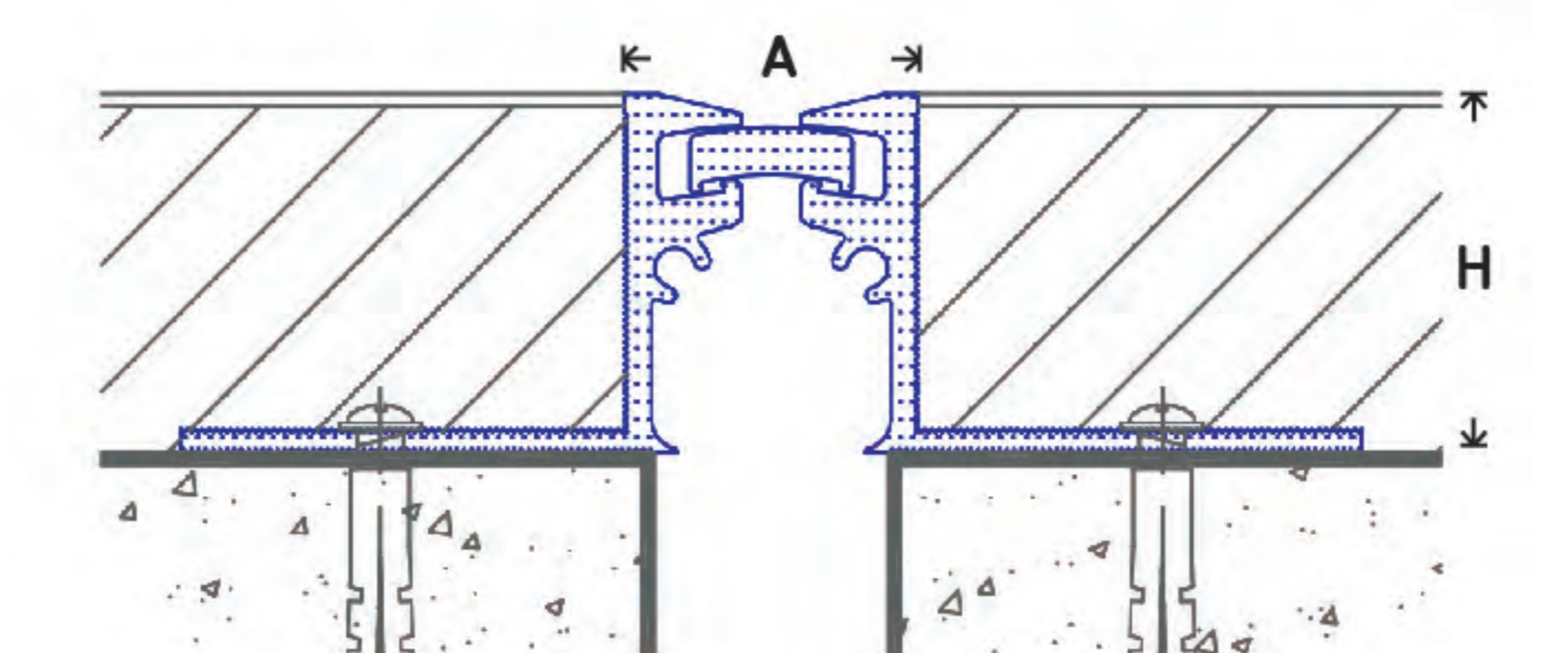
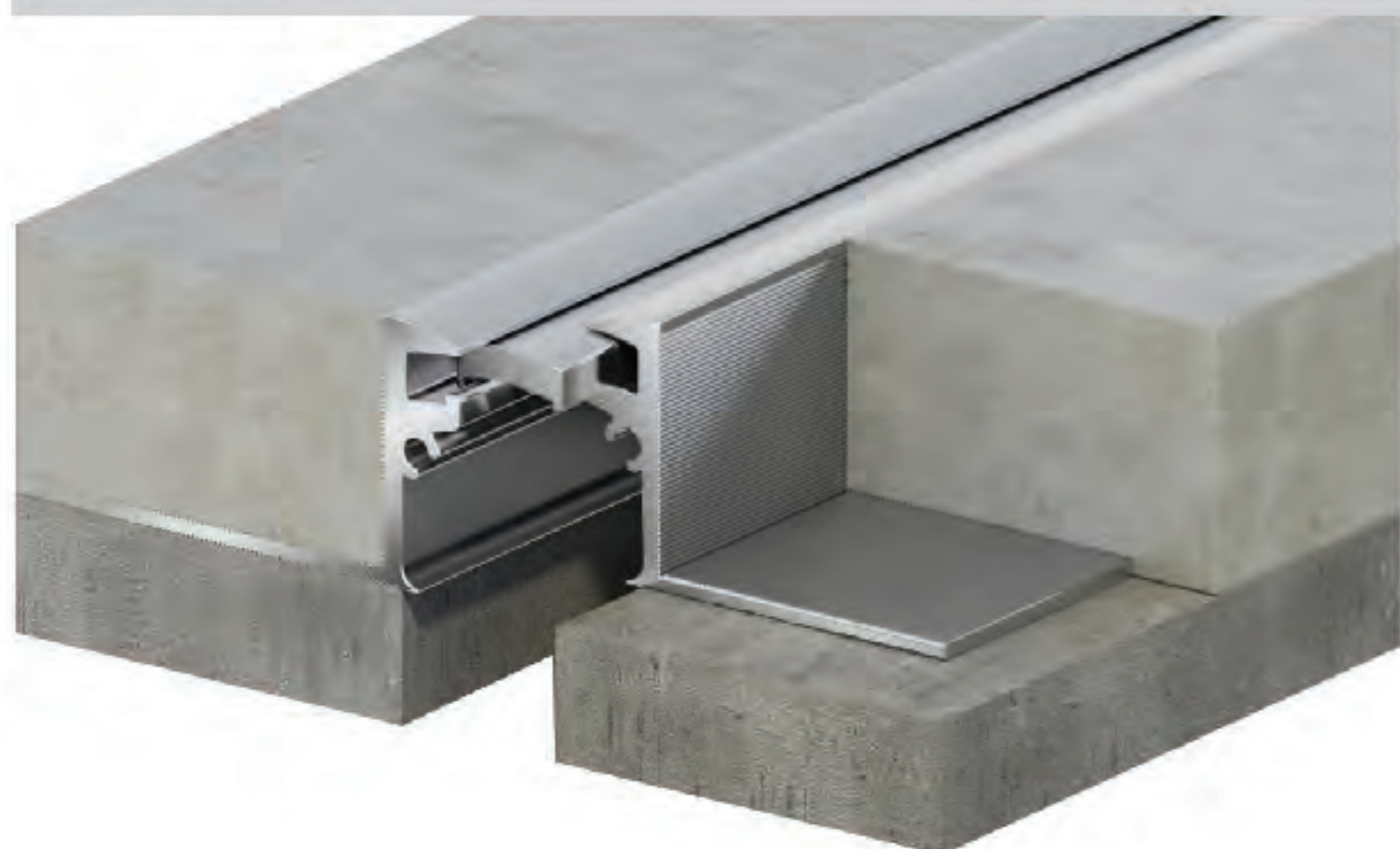
## 3FAS-AM 20



Υλικό: Αλουμίνιο και PVC ή Santoprene  
Material: Aluminium and PVC or Santoprene

Τύπος Type	"A"	"H"	Μετατόπιση Movement
3FAS-AM 20	91	14	12 [-6+6]

## F-HD 20



Υλικό: Αλουμίνιο  
Material: Aluminium

Τύπος Type	"A"	"H"	Μετατόπιση Movement
F-HD 20/20	25	20	10 [-5+5]
F-HD 20/30	25	30	10 [-5+5]
F-HD 20/40	25	40	10 [-5+5]

Ανοχές ±1-1,5χλστ  
Dimension tolerance ±1-1,5mm

**Διαστάσεις σε χλστ**  
**Dimensions in mm**

## ACP HELLAS

Σχεδιασμός / Κατασκευή / Εμπόριο Αρχιτεκτονικών Διατομών

Περισσότερα από 30 χρόνια εμπειρίας στο σχεδιασμό και την παραγωγή αρμοκαλύπτρων κτιριακών αρμών.

## ACP HELLAS

Design / Manufacture / Trade of Architectural Construction Joints

More than 30 years of experience in designing and manufacturing almost all types of expansion joint covers.



ACP HELLAS LTD  
24 Mylopotamou str.  
115 26 Athens, GREECE



tel: +30 210 6928309  
+30 210 6917665  
fax: +30 210 6928310



email: [info@acp-hellas.com](mailto:info@acp-hellas.com)  
[www.acp-hellas.com](http://www.acp-hellas.com)